

STOFFKLASSE 1

CAMIRA

STOFFKLASSE 1

ERA.

Die Farbwiedergabe ist nicht farbverbindlich. Mögliche Farbabweichungen sind drucktechnisch bedingt.



CSE02



CSE08



CSE12



CSE11



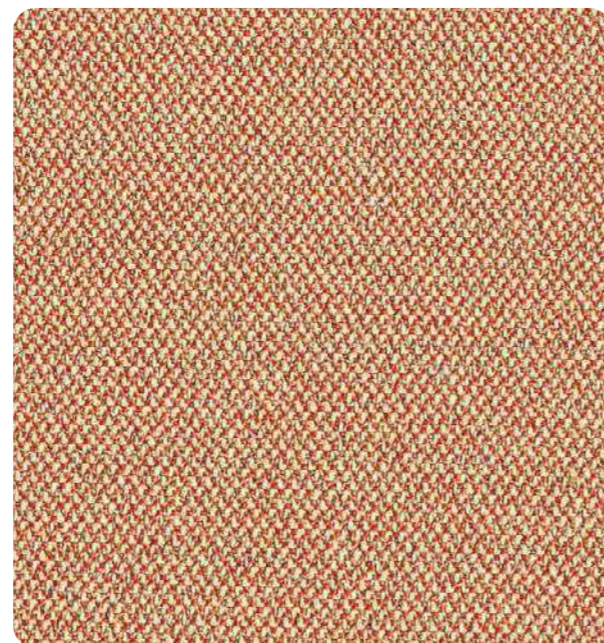
CSE13



CSE14



CSE18



CSE25



CSE24

Subtile
Raffinesse.

Weitere Farben außerhalb der Hauskollektion sind in der nächst höheren Stoffklasse erhältlich laut Folgeseiten.



Indoor Advantage™ Gold



OEKO-TEX® STANDARD 100

Era besticht durch seine zurückhaltende Eleganz. Die zweifarbige Gestaltung des Polyesterstoffs sorgt für ein raffiniertes Spiel von Licht und Schatten. Das Fischgrät-Gewebe verleiht dem Stoff eine schlicht moderne Textur, die sich perfekt in verschiedene Einrichtungsstile einfügt. Era ist in beide Richtungen dehnbar, was die Polsterung vereinfacht und für einen hohen Sitzkomfort sorgt.

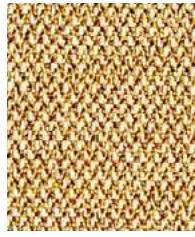
Technische Informationen

| | |
|--------------------------|---|
| Zusammensetzung | 100% Polyester |
| Umweltfreundlich | Nach Zertifikat STANDARD 100 OEKO-TEX® Nach Zertifikat Indoor Advantage™ Gold Nicht schwermetallhaltige Farbstoffe |
| Breite | 140 cm nutzbare Breite |
| Gewicht | 320 g/m ² ±5% (448 g/lfd.m ±5%) |
| Scheuerfestigkeit* | Schwerer Objekteinsatz / 10 Jahre Garantie Extern zertifiziert mit ≥100,000 Scheuertouren Martindale |
| Feuersicherung | EN 1021 - 1 (Zigarettestest) EN 1021 - 2 (Streichholzttest) BS 7176 Low Hazard EN 13501-1 Adhered Class B, s1, d0 EN 13501-1 Un-adhered Class C, s1, d0 Mit EnviroFlam5: BS 5852 Ignition Source 5 BS 7176 Medium Hazard The Furniture and Furnishing (Fire Safety) Regulations 1988 (UK Wohnmöbel Zigarettestest und Streichholzttest) Mit FR (Gorts) ausgerüstet: DIN 4102 B1 BS 5867-2: Type B Curtains & Drapes EN 13773 Class 1 Bemerkung: Die Schwerentflammbarkeit hängt von den verwendeten Komponenten ab. Unsere Zertifikate zeigen auf, welche Substrate bei den Tests verwendet wurden. Bei Verbundtests muss sichergestellt sein, dass das komplette Möbel den entsprechenden Standards entspricht. |
| Lichtechtheit | 5 (ISO 105 - B02) |
| Reibechtheit | Nass: 4, Trocken: 4 (ISO 105 - X12) |
| Akustische Eigenschaften | Akustisch durchlässig, akustische Messwerte auf Anfrage. |
| Chlorbleiche-Beständig | ISO 105 E03 Farbänderung 4 bei einer 1:4 verdünnten Chlor-Lösung |
| Reinigung Pflege | Regelmässig absaugen. Mit einem feuchten Tuch abwischen oder mit einem geeigneten Polstershampoo behandeln. Für eine Grundreinigung bitte Dampf, Chlorbleiche, Alkohol oder professionelle Trockenreinigung verwenden. Kann bei 60°C gewaschen werden. |

* Die Scheuerfestigkeitsprüfung ergibt selbst bei gleichen Testmustern stark abweichende Ergebnisse. Das Zertifikat eines unabhängigen Prüfinstitutes über ≥100,000 Scheuertouren erhalten Sie von unserem Vertriebsinnendienst oder auf unserer Webseite. Intern spezifizieren wir auch dieses Produkt mit >100,000 Scheuertouren, die in der Serienfertigung als realistisch angenommen werden. Bitte nehmen Sie zur Kenntnis, dass die Scheuerfestigkeitsprüfung allein keine Aussagekraft über die Langlebigkeit eines Bezugsstoffes hat. Wir sind von der Langlebigkeit unserer Produkte überzeugt und bieten daher 10 Jahre Garantie (Details auf Anfrage). Eine optimale Nahtausreissfestigkeit hängt von der Nahtfahne, der verwendeten Nadel und dem Näh-Garn ab. Wir empfehlen daher Nähversuche durchzuführen. Handelsübliche Farbabweichungen können auftreten und berechtigen nicht zur Reklamation. Wir behalten uns die Änderung technischer Spezifikationen vor. Die registrierten und nicht registrierten Urheberrechte der Dessinierungen sind ausschliessliches Eigentum der Camira Fabrics Limited.



Transition
CSE30



Splitsecond
CSE31



Lifetime
CSE03



Occasion
CSE32



Measure
CSE27



Sequence
CSE25



Span
CSE05



Turn
CSE26



Experience
CSE29



Extent
CSE28



Calendar
CSE19



Date
CSE24



Cycle
CSE06



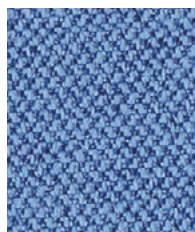
Phase
CSE17



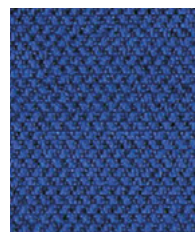
Prime
CSE09



Allowance
CSE38



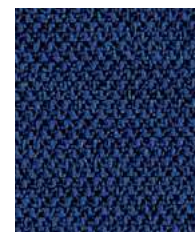
Chapter
CSE08



Perennial
CSE12



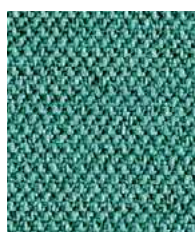
Range
CSE42



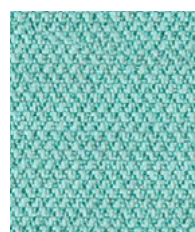
Maturity
CSE40



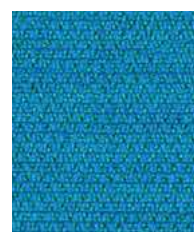
Notation
CSE36



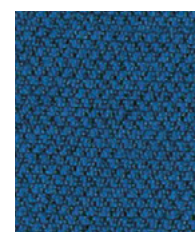
Rest
CSE37



Aeon
CSE20



Everlasting
CSE10



Stage
CSE15



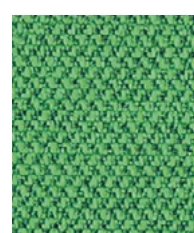
Period
CSE07



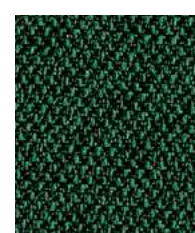
Endurance
CSE34



Timelapse
CSE16



Event
CSE18



Signature
CSE35

Era SG-1



Analogue
CSE33

Futurist
CSE01



Prompt
CSE45



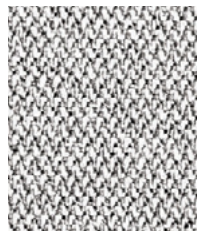
Generation
CSE02



Occurence
CSE23



History
CSE21



Memo
CSE46



Quota
CSE41



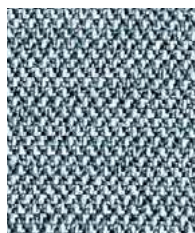
Forecast
CSE11



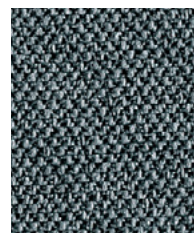
Present
CSE13



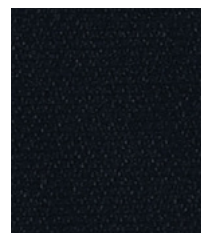
Youth
CSE39



Late
CSE43



Elapse
CSE44

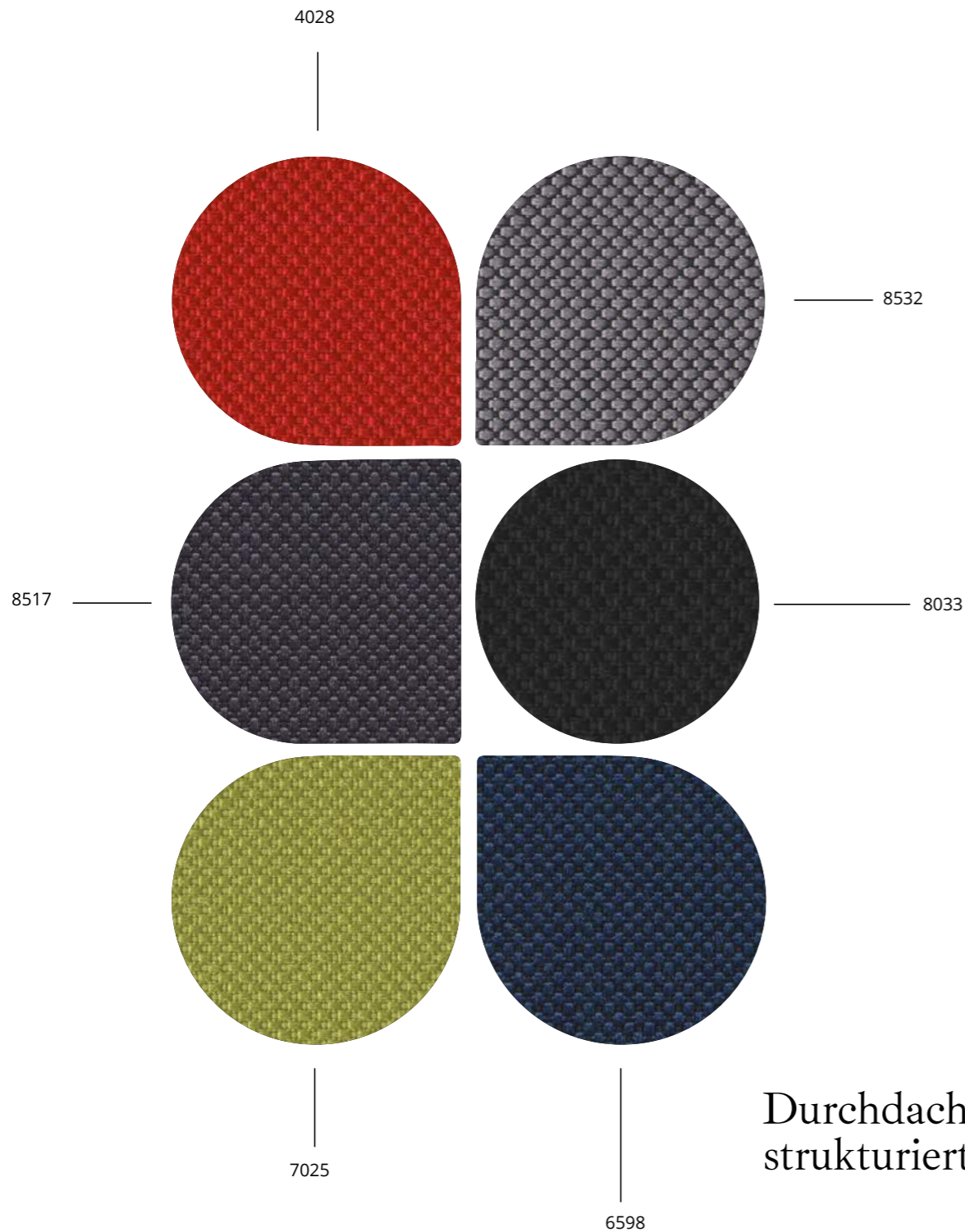


Forward
CSE14

| | |
|---------------|--------|
| STOFFKLASSE 1 | FIDIVI |
|---------------|--------|

RADIO.

Die Farbwiedergabe ist nicht farbverbindlich. Mögliche Farbabweichungen sind drucktechnisch bedingt.



Durchdacht strukturiert.

Weitere Farben außerhalb der Hauskollektion sind in der nächst höheren Stoffklasse erhältlich laut Folgeseiten.

| | |
|--|---------------|
| | STOFFKLASSE 1 |
|--|---------------|



OEKO-TEX® STANDARD 100



5-Jahre-Garantie

Das Material ist robust und pflegeleicht, so dass Sie lange Freude daran haben werden. Die kleine Reliefstruktur des Stoffes sorgt für einen optischen Hingucker und verleiht jedem Möbel eine besondere Note.

Technische Informationen

| | |
|-----------------------------------|--|
| Gewicht (g/lm) | Norm EN 12127 Toleranz ± 5 % Deklariert 560 |
| Gewicht (g/m²) | Norm EN 12127 Toleranz ± 5 % Deklariert 400 |
| Breite (cm) | Toleranz ± 2 % Deklariert 140 |
| Scheuerfestigkeit (Scheuertouren) | Norm ISO 12947-2 (Martindale) Toleranz ± 10 % Deklariert 80000 |
| Lichtechtheit (Blaumaßstabe) | Norm ISO 105-B02 (Xenotest) Toleranz da 5 a 8 Deklariert 6 |
| Reibechtheit (Graumaßstabe) | Norm ISO 105-X12 (Crockmeter) Toleranz da 4 a 5 Deklariert 4/5 |
| Pilling (2000 Scheuertouren) | Norm ISO 12945-2 Toleranz da 4 a 5 Deklariert 5 |
| Zusammensetzung | 100% POLYESTER FR |
| Feuersicherung | UNI 9174 - 8456 Class C1 UNI 9175 Class 1 IM DIN 4102 Class B1 NF 92501-7 Class M1 NF D 60013 Class AM18 EN 1021-1 & 2 BS Crib 5 BS 7176 Class Medium Hazard EN 13773 Class 1 ÖNORM 3800-1 Class B1,Q1,TR1 California TB117 USA NFPA 701 USA NFPA 260 — Wird auch andere Brandschutzstandards erfüllen. Die flammhemmende Leistung ist anhängig von dem verwendeten Schaum. |

Reinigung | Pflege



Leichte Farbunterschiede sind zwischen zwei Produktionschargen als normal zu betrachten.

RADIO



2021



2521



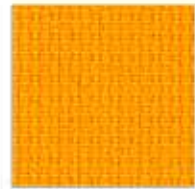
2013



1010



1510



3008



3082



3094



4037



4046



4027



4028



4017



4517



8033



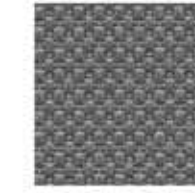
8517



8017



8532



8032



8027



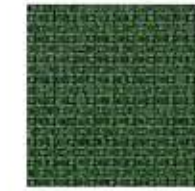
7025



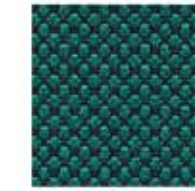
7541



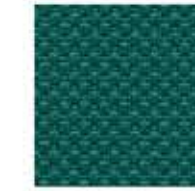
7041



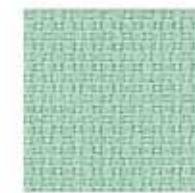
7036



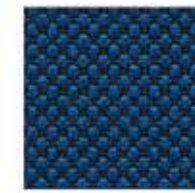
7508



7008



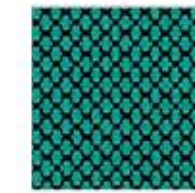
7045



6512



6015



6526



6026



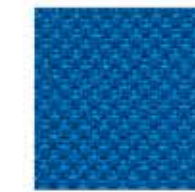
6598



6571



6071



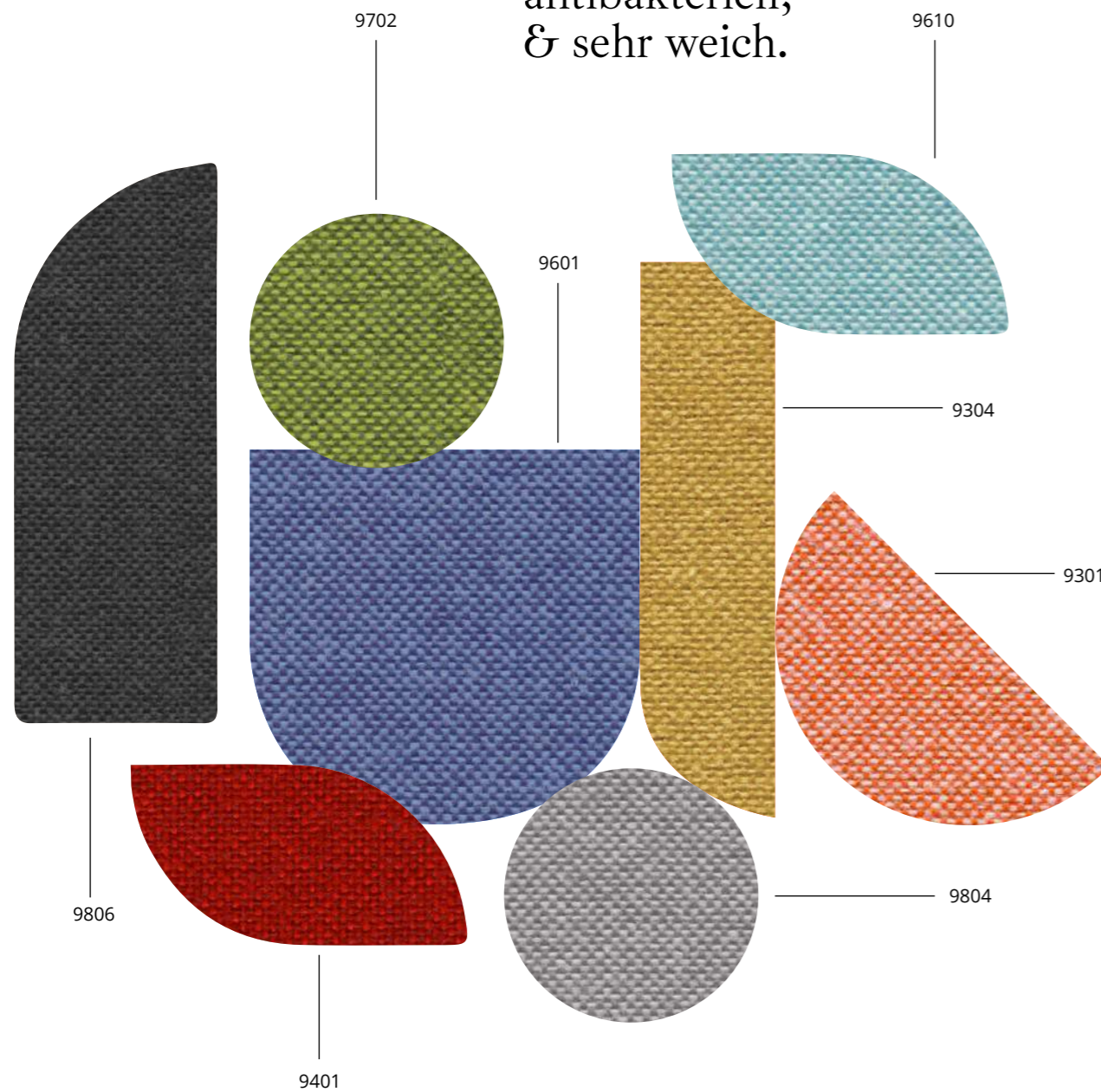
6075

| | |
|---------------|--------|
| STOFFKLASSE 2 | FIDIVI |
|---------------|--------|

JET BIOACTIVE.

Die Farbwiedergabe ist nicht farbverbindlich. Mögliche Farbabweichungen sind drucktechnisch bedingt.

antibakteriell,
& sehr weich.



Weitere Farben außerhalb der Hauskollektion sind in der nächst höheren Stoffklasse erhältlich laut Folgeseiten.

| | |
|--|---------------|
| | STOFFKLASSE 2 |
|--|---------------|



Trevira CS Bioactive



OEKO-TEX® STANDARD 100



5-Jahre-Garantie

Der besondere Wollgriff des Stoffes erzeugt ein angenehm warmes und weiches Gefühl. Die dichte Webart sorgt für Strapazierfähigkeit und Langlebigkeit, ohne dabei an Atmungsaktivität einzubüßen. Der Stoff ist nach den Richtlinien des OEKO-TEX® Standards 100 zertifiziert und somit frei von schädlichen Substanzen. Die integrierte antibakterielle Funktion hemmt das Wachstum von Bakterien und sorgt für lang anhaltende Frische.

Technische Informationen

| | |
|--|--|
| Gewicht (g/lm) | Norm EN 12127 Toleranz ± 5 % Deklariert 365 |
| Gewicht (g/m²) | Norm EN 12127 Toleranz ± 5 % Deklariert 260 |
| Breite (cm) | Toleranz ± 2 % Deklariert 140 |
| Scheuerfestigkeit (Scheuertouren) | Norm ISO 12947-2 (Martindale) Toleranz ± 10 % Deklariert 65000 |
| Lichtechtheit (Blaumaßstabe) | Norm ISO 105-B02 (Xenotest) Toleranz da 5 a 8 Deklariert 6 |
| Reibechtheit (Graumaßstabe) | Norm ISO 105-X12 (Crockmeter) Toleranz da 4 a 5 Deklariert 4/5 |
| Pilling (2000 Scheuertouren) | Norm ISO 12945-2 Toleranz da 4 a 5 Deklariert 5 |
| Zusammensetzung | 100% POLYESTER FR |
| It passes the antibacterial test JIS L 1902 (Staphylococcus aureus & Klebsiella pneumoniae bacteria) | |

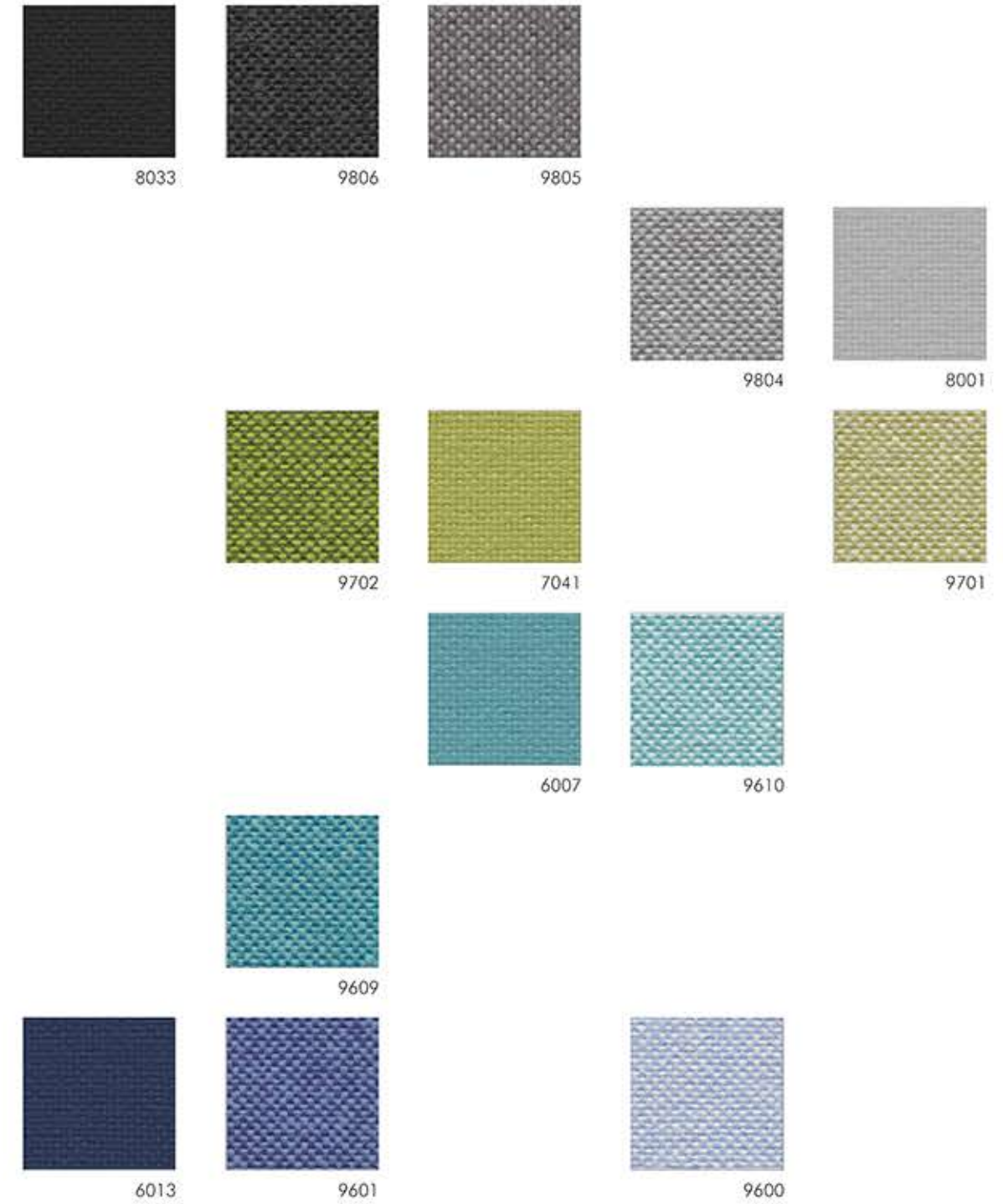
| | |
|----------------|--|
| Feuersicherung | UNI 9174 - 8456 Class C1 UNI 9175 Class 1 IM DIN 4102 Class B1 NF 92501-7 Class M1 NF D 60013 Class AM18 EN 1021-1 & 2 BS Crib 5 BS 7176 Class Medium Hazard EN 13773 Class 1 ÖNORM 3800-1 Class B1,Q1,TR1 California TB117 USA NFPA 701 USA NFPA 260 IMO Part 8 Upholstery — Die flammhemmende Leistung ist anhängig von dem verwendeten Schaum und erfüllt auch weitere Brandschutzstandards |
|----------------|--|

| | |
|--------------------|--|
| Reinigung Pflege | |
|--------------------|--|

Leichte Farbunterschiede sind zwischen zwei Produktionschargen als normal zu betrachten.

SG-2

JET BIOACTIVE



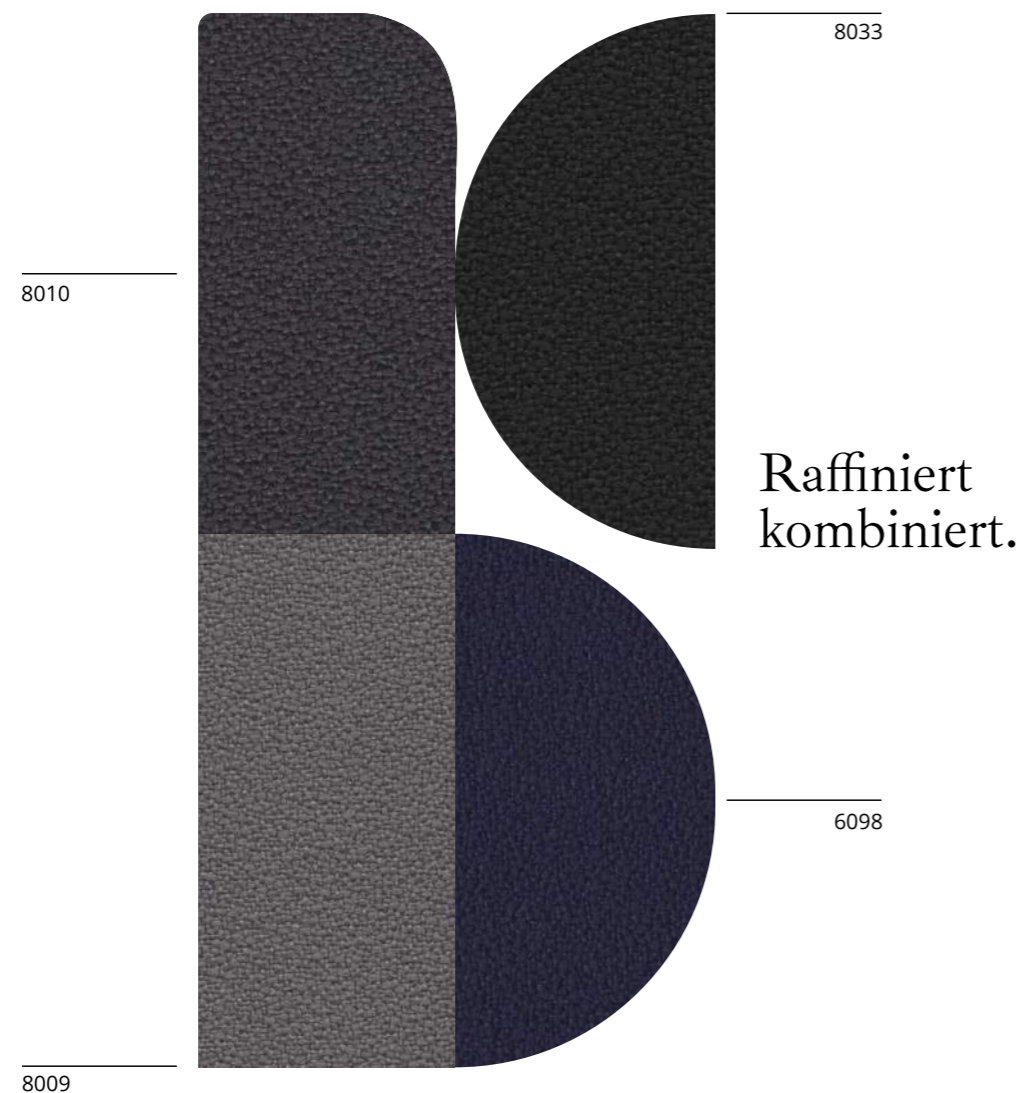
Silver ions make the fabric permanently flame retardant and antimicrobial without additional finishing agents.
 Inhibits microbial formation of odours in/on the fabric.
 Inhibits the growth of bacteria in/on the fabric.
 It's kind with the skin.
 Contributes towards improving cleanliness and freshness.
 Easy care, low crease, dimensionally stable.
 Short wash cycles at low temperatures save water, detergent and energy, suitable for industrial laundering.

STOFFKLASSE 2

FIDIVI

KING FLEX.

Die Farbwiedergabe ist nicht farbverbindlich. Mögliche Farbabweichungen sind drucktechnisch bedingt.



Weitere Farben außerhalb der Hauskollektion sind in der nächst höheren Stoffklasse erhältlich laut Folgeseiten.

STOFFE & MATERIALIEN

STOFFKLASSE 2



Trevira CS



OEKO-TEX® STANDARD 100



ECO-LABEL



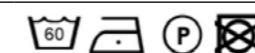
5-Jahre-Garantie

Raffinesse per excellence. Die Jacquard-Bindung in Kombination mit dem Sablè-Effekt macht diesen Stoff mehr als einzigartig. Die komplexe Webtechnik erzeugt ein raffiniertes Muster mit erhabenen und vertieften Strukturen. Der Sablè Effekt sorgt für einen sanfter Schimmer auf der Oberfläche des Stoffes und unterstreicht den edlen Charakter.

Technische Informationen

| | |
|-----------------------------------|--|
| Gewicht (g/lm) | Norm EN 12127 Toleranz ± 5 % Deklariert 420 |
| Gewicht (g/m ²) | Norm EN 12127 Toleranz ± 5 % Deklariert 300 |
| Breite (cm) | Toleranz ± 2 % Deklariert 140 |
| Scheuerfestigkeit (Scheuertouren) | Norm ISO 12947-2 (Martindale) Toleranz ± 10 % Deklariert 100000 |
| Lichtechtheit (Blaumaßstabe) | Norm ISO 105-B02 (Xenotest) Toleranz da 5 a 8 Deklariert 6 |
| Reibechtheit (Graumaßstabe) | Norm ISO 105-X12 (Crockmeter) Toleranz da 4 a 5 Deklariert 4/5 |
| Pilling (2000 Scheuertouren) | Norm ISO 12945-2 Toleranz da 4 a 5 Deklariert 5 |
| Zusammensetzung | 100% POLYESTER TREVIRA CS |
| Feuersicherung | UNI 9174 - 8456 Class C1 UNI 9175 Class 1 IM DIN 4102 Class B1 NF 92501-7 Class M1 NF D 60013 Class AM18 EN 1021-1 & 2 BS Crib 5 BS 7176 Class Medium Hazard EN 13773 Class 1 ÖNORM 3800-1 Class B1,Q1,TR1 California TB117 USA NFPA 701 USA NFPA 260 IMO Part 8 Upholstery — Die flammhemmende Leistung ist anhängig von dem verwendeten Schaum und erfüllt auch weitere Brandschutzstandards |

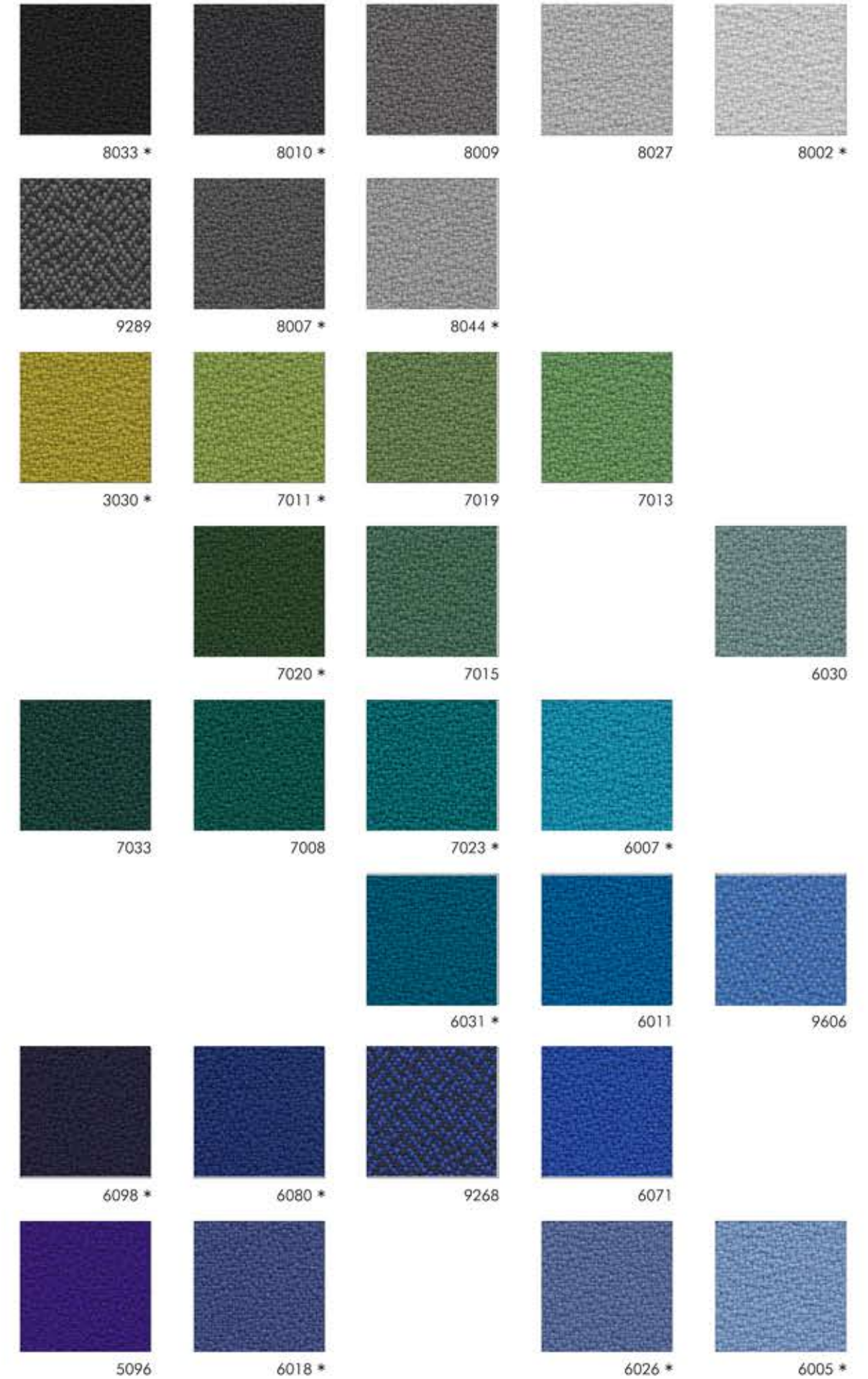
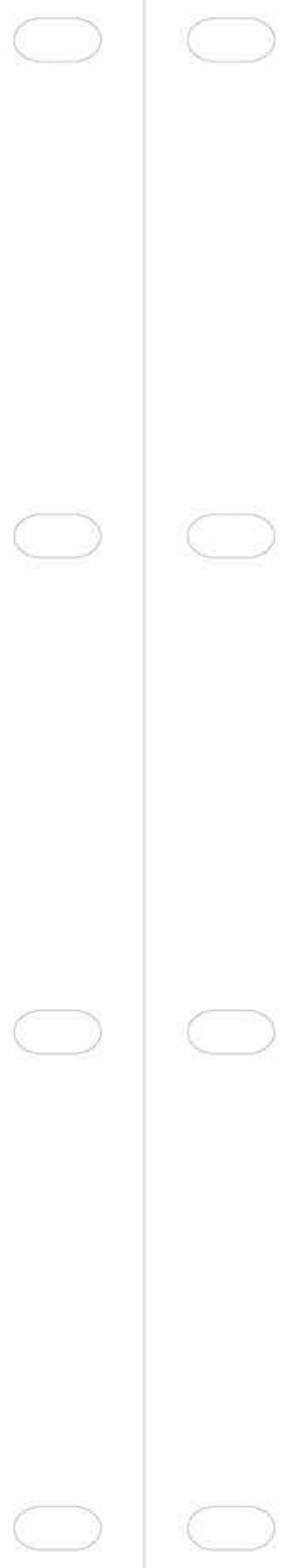
Reinigung | Pflege



Leichte Farbunterschiede sind zwischen zwei Produktionschargen als normal zu betrachten.

SG-2

KING FLEX



* COLORE DISPONIBILE ANCHE IN ALTEZZA 170 cm.

* COLOR ALSO AVAILABLE IN WIDTH 170 cm.

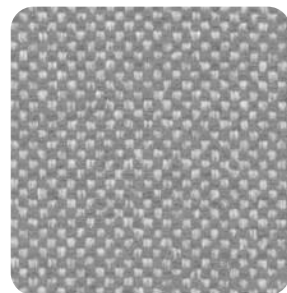
* COULEUR ÉGALEMENT DISPONIBLE EN LARGEUR 170 cm. * DIESE FARBE IST AUCH IN BREITE 170 cm. VERFÜGBAR

STOFFKLASSE 2

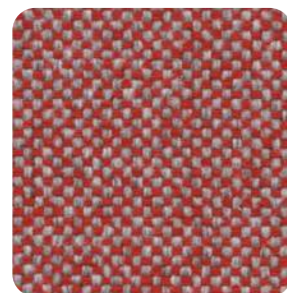
FIDIVI

MILANO.

Die Farbwiedergabe ist nicht farbverbindlich. Mögliche Farbabweichungen sind drucktechnisch bedingt.

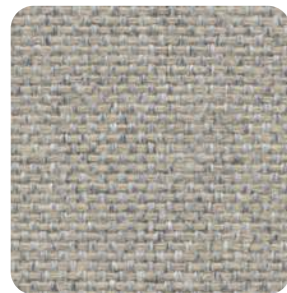


9878



9427

Anschmiegsames
Gefühl garantiert.



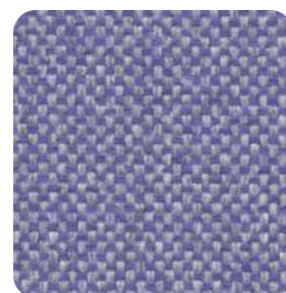
9108



9319



9698



9629



9725

Weitere Farben außerhalb der Hauskollektion sind in der nächst höheren Stoffklasse erhältlich laut Folgeseiten.

STOFFE & MATERIALIEN

STOFFKLASSE 2



Trevira CS



OEKO-TEX® STANDARD 100



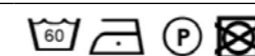
5-Jahre-Garantie

Die dichte Struktur des Stoffes und die Verwendung von hochwertigen Materialien sorgen für ein täuschend echtes Woll-Imitat. Der Stoff ist wunderbar weich, anschmiegsam und bietet ein angenehmes Gefühl. Die wärme-isolierenden Eigenschaften des Stoffes halten an kalten Tagen angenehm warm.

Technische Informationen

| | |
|-----------------------------------|--|
| Gewicht (g/lm) | Norm EN 12127 Toleranz ± 5 % Deklariert 525 |
| Gewicht (g/m ²) | Norm EN 12127 Toleranz ± 5 % Deklariert 375 |
| Breite (cm) | Toleranz ± 2 % Deklariert 140 |
| Scheuerfestigkeit (Scheuertouren) | Norm ISO 12947-2 (Martindale) Toleranz ± 10 % Deklariert 80000 |
| Lichtechtheit (Blaumaßstabe) | Norm ISO 105-B02 (Xenotest) Toleranz da 5 a 8 Deklariert 6 |
| Reibechtheit (Graumaßstabe) | Norm ISO 105-X12 (Crockmeter) Toleranz da 4 a 5 Deklariert 4/5 |
| Pilling (2000 Scheuertouren) | Norm ISO 12945-2 Toleranz da 4 a 5 Deklariert 5 |
| Zusammensetzung | 100% POLYESTER TREVIRA CS |
| Feuersicherung | UNI 9174 - 8456 Class C1 UNI 9175 Class 1 IM DIN 4102 Class B1 NF 92501-7 Class M1 NF D 60013 Class AM18 EN 1021-1 & 2 BS Crib 5 BS 7176 Class Medium Hazard EN 13773 Class 1 ÖNORM 3800-1 Class B1,Q1,TR1 California TB117 USA NFPA 701 USA NFPA 260 IMO Part 8 Upholstery — Die flammhemmende Leistung ist anhängig von dem verwendeten Schaum und erfüllt auch weitere Brandschutzstandards |

Reinigung | Pflege



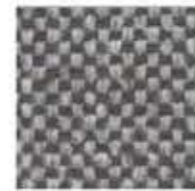
Leichte Farbunterschiede sind zwischen zwei Produktionschargen als normal zu betrachten.

SG-2

MILANO



9224



9212



9210



9106



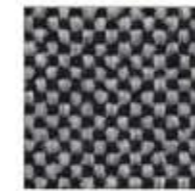
9101



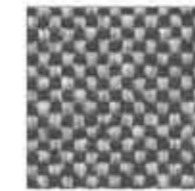
9108



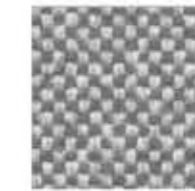
9734



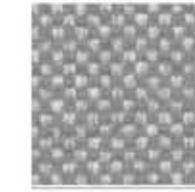
9833



9817



9809



9878



9801



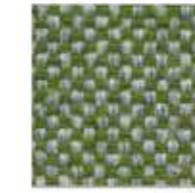
9000



9709



9702



9725



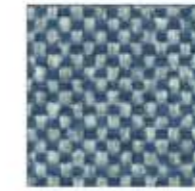
9390



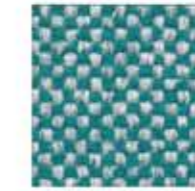
9319



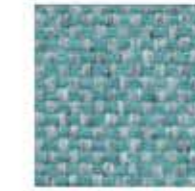
9330



9614



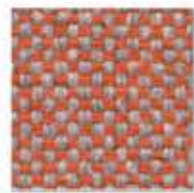
9691



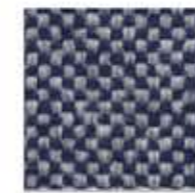
9607



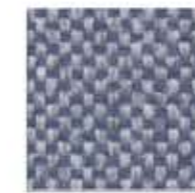
9430



9451



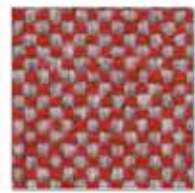
9698



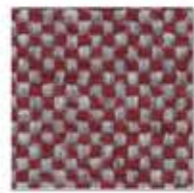
9613



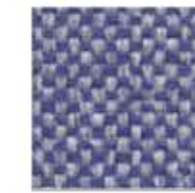
9656



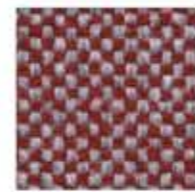
9427



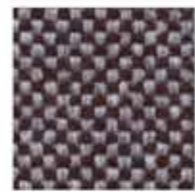
9494



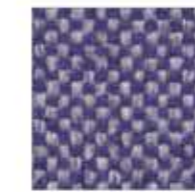
9695



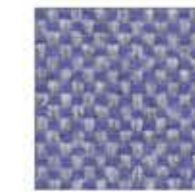
9418



9407



9506



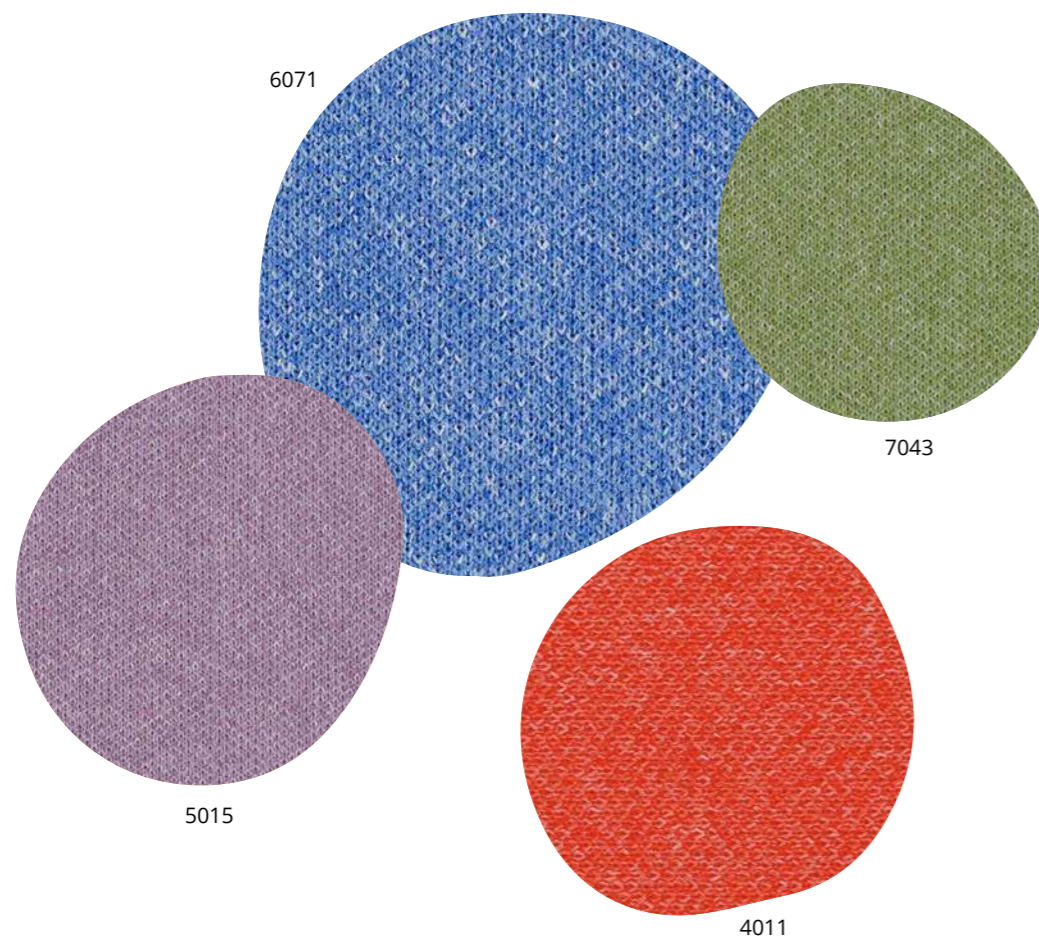
9629

STOFFKLASSE 2

FIDIVI

NAUTILUS.

Die Farbwiedergabe ist nicht farbverbindlich. Mögliche Farbabweichungen sind drucktechnisch bedingt.



Nachhaltigkeit
bewusst
eingesetzt.

Weitere Farben außerhalb der Hauskollektion sind in der nächst höheren Stoffklasse erhältlich laut Folgeseiten.

STOFFKLASSE 2



Global Recycled Standard



ECO-LABEL



OEKO-TEX® STANDARD 100



SEAQUAL@YARN



5-Jahre-Garantie

Dieser besondere Stoff trägt das Seaqual-Zertifikat, das garantiert, dass es aus mindestens 10% upgecyclten Meeresprodukten und 50% recyceltem Polyester hergestellt wurde. Die Verwendung von recycelten Materialien schont wertvolle Ressourcen und trägt zur Reduzierung von Abfall bei. Das Material ist robust und pflegeleicht, weich und gleichzeitig anschmiegsam (100% recycelter Polyester - SEAQUAL-zertifiziert).

Technische Informationen

| | |
|-----------------------------------|---|
| Gewicht (g/lm) | Norm EN 12127 Toleranz ± 5 % Deklariert 575 |
| Gewicht (g/m ²) | Norm EN 12127 Toleranz ± 5 % Deklariert 410 |
| Breite (cm) | Toleranz ± 2 % Deklariert 140 |
| Scheuerfestigkeit (Scheuertouren) | Norm ISO 12947-2 (Martindale) Toleranz ± 10 % Deklariert 100.000 |
| Lichtechtheit (Blaumaßstabe) | Norm ISO 105-B02 (Xenotest) Toleranz da 5 a 8 Deklariert 6 |
| Reibechtheit (Graumaßstabe) | Norm ISO 105-X12 (Crockmeter) Toleranz da 4 a 5 Deklariert 4/5 |
| Pilling (2000 Scheuertouren) | Norm ISO 12945-2 Toleranz da 4 a 5 Deklariert 5 |
| Zusammensetzung | 100% RECYCELTES POLYESTER - SEAQUAL Zertifiziert |
| Feuersicherung | EN 1021-1 & 2 BS 7176 Class Low Hazard California TB 117-2013 — Die flammhemmende Leistung ist anhängig von dem verwendeten Schaum und erfüllt auch weitere Brandschutzstandards |
| Reinigung Pflege |     |

Leichte Farbunterschiede sind zwischen zwei Produktionschargen als normal zu betrachten.

SG-2

NAUTILUS



2031



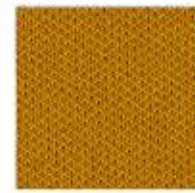
2006



2007



3019



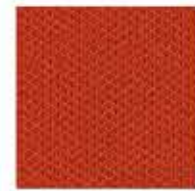
3030



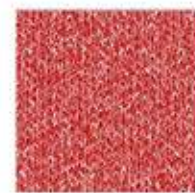
4051



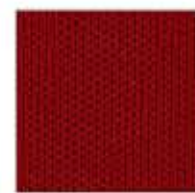
4011



4027



4059



4021



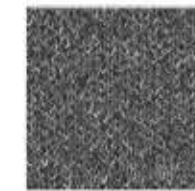
4022



5015



8033



8013



7036



7028



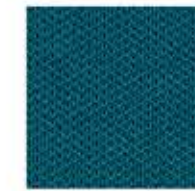
7043



7051



7026



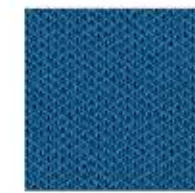
6031



6001



6047



6075



6071



6009



6015



8007



8048



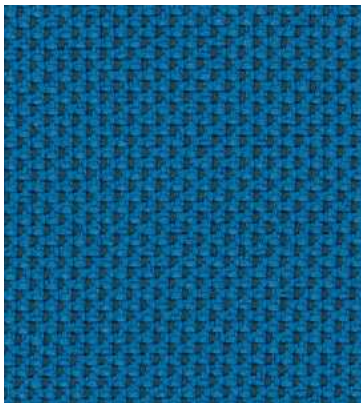
Flex
REP01



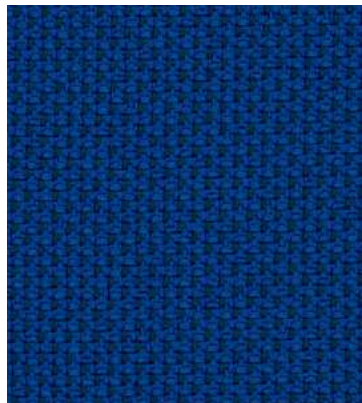
Agile
REP02



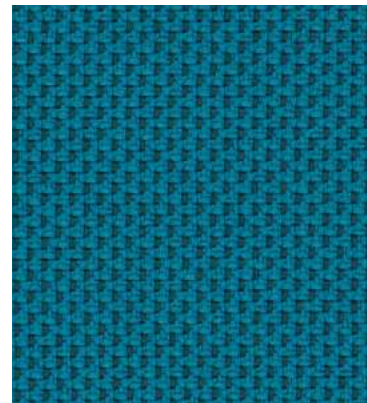
Athletic
REP03



Run
REP04



Jog
REP05



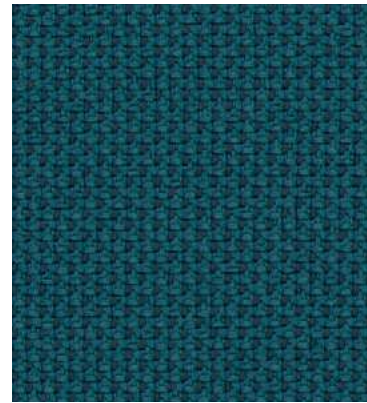
Flip
REP06



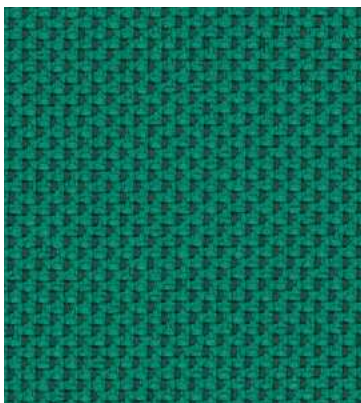
Joy
REP07



Cheer
REP08



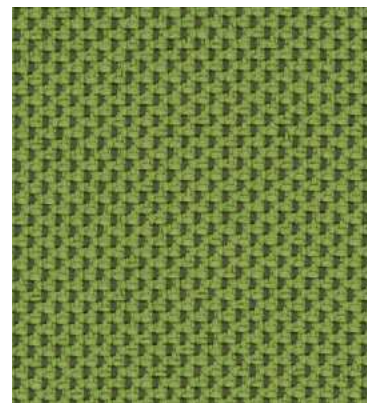
Handstand
REP09



Step
REP10



Freestyle
REP11



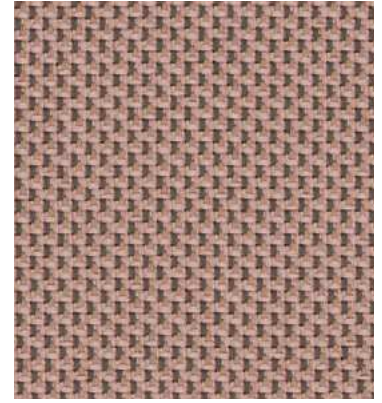
Motion
REP12



Skip
REP13



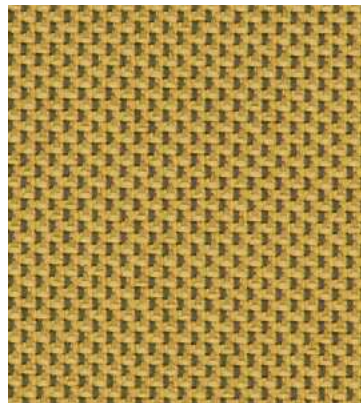
Hop
REP14



Pull
REP15



Push
REP16



Lift
REP17



Roll
REP18



Fun
REP19



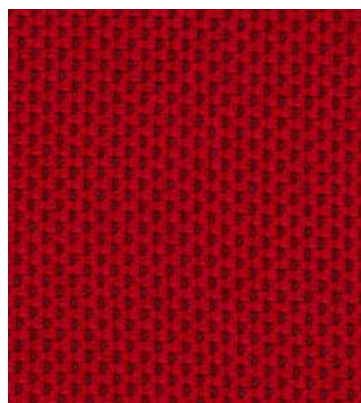
Play
REP20



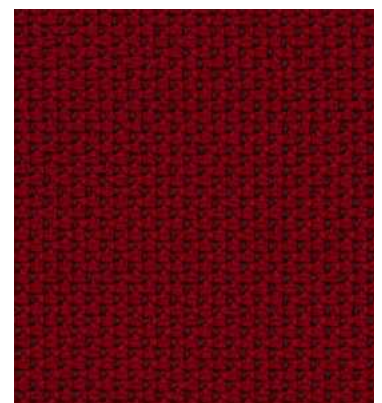
Move
REP21



Game
REP22



Active
REP23



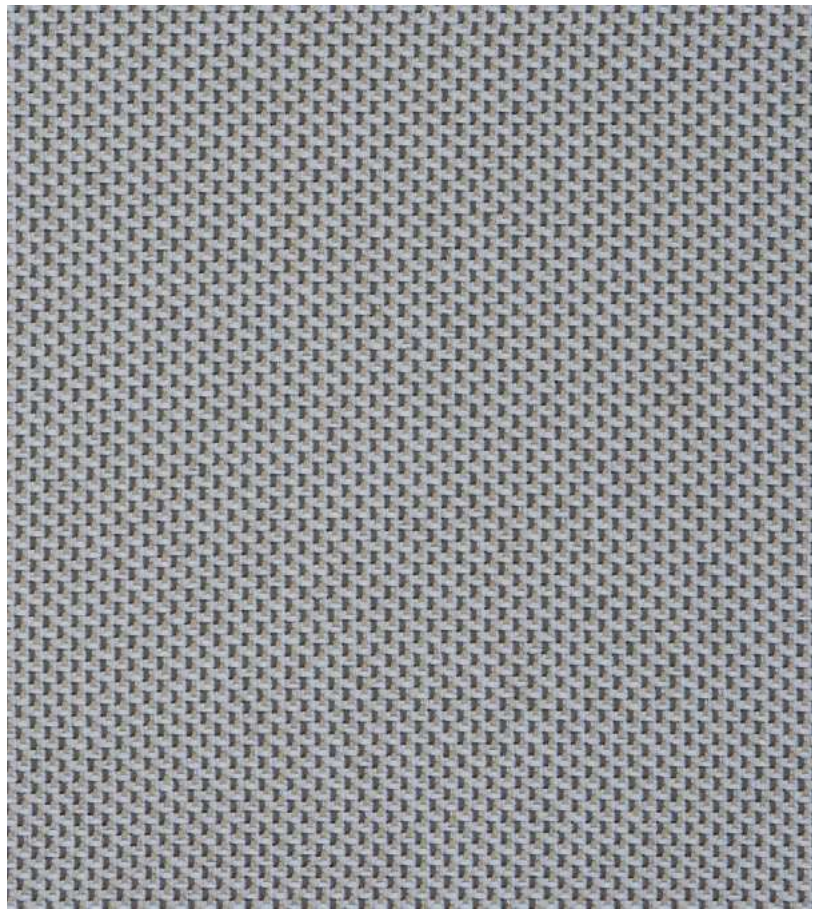
Workout
REP24



Jump
REP25



Bounce
REP26



Sport
REP27



Catapult
REP28



Twirl
REP29



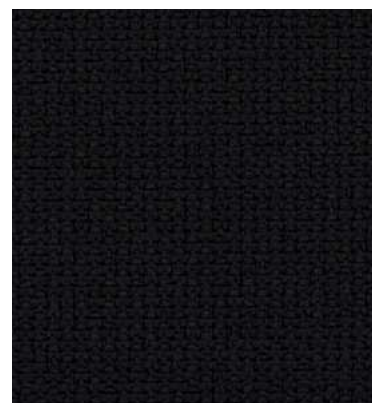
Dance
REP30



Throw
REP31



Swing
REP32



Climb
REP33

STOFFKLASSE 2

ENGLISCH DEKOR

STOFFKLASSE 2

RHINO III.

Die Farbwiedergabe ist nicht farbverbindlich. Mögliche Farbabweichungen sind drucktechnisch bedingt.

langlebig, vielseitig.



Strapazierfähig, langlebig und vielseitig: Er ist besonders hygienisch und pflegeleicht, phthalatfrei und beständig gegen Desinfektionsmittel, Urin und Chlorwasser. Weitere Eigenschaften wie schwer entflammbar, wasserundurchlässig und outdoor-geeignet zeichnen ihn aus. Ob im Innen- oder Außenbereich, der Stoff trotz allen Herausforderungen.

Technische Informationen

| | |
|------------------------------|---|
| Breite/Höhe | ca. 140 cm |
| Gewicht | 650 g/m ² |
| Material | 88% VINYL, 8% PES FR, 4% CO |
| Schwer brennbar | BS5852 - SOURCES 0+1 EN 1021 1+2 ÖNORM B3825 ÖNORM A3800 CLASSE UNO IMO - FTP PART 8 |
| Lichtechtheit | 7 (EN ISO 105-B02) |
| Reibechtheit (trocken) | 5 (EN ISO 105-X12) |
| Reibechtheit (nass) | 5 (EN ISO 105-X12) |
| Scheuertouren Martindale | 200000 (EN ISO 12947) |
| Scheuertouren Kunstleder | 700 (EN ISO 5470) |
| Wasserundurchlässig | Ja (EN 20811) |
| Urinbeständig | Ja |
| Desinfektionsmittelbeständig | Ja Getestete Mittel siehe PDF „Desinfektionsmittelbeständigkeit“ |
| Chlorwasserbeständig | Ja (EN ISO 105-E03) |
| Zugfestigkeit Kette | 300 (EN ISO 1421) |
| Zugfestigkeit Schuss | 200 (EN ISO 1421) |
| Weiterreißfestigkeit Kette | 50 (EN ISO 4674-1) |
| Weiterreißfestigkeit Schuss | 90 (EN ISO 4674-1) |
| Reinigung Pflege | |

Weitere Farben außerhalb der Hauskollektion sind in der nächst höheren Stoffklasse erhältlich laut Folgeseiten.

rhino III - Kollektion/book

SG-2



englisch dekoriert
vienna



rhino III - Kollektion/book
A2988-A3007/140

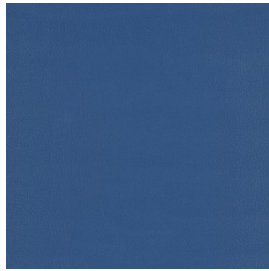


rhino III - Kollektion/book

A2988-A3007/140



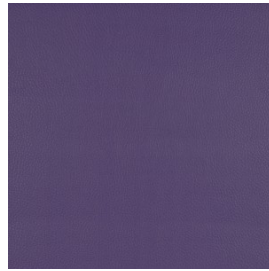
A3003/140



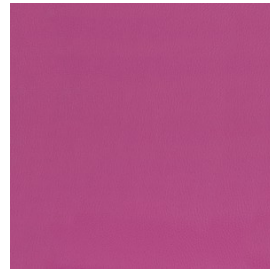
A3004/140



A3005/140



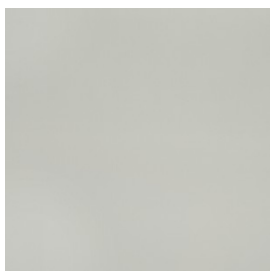
A3006/140



A3007/140

rhino III - Kollektion/book

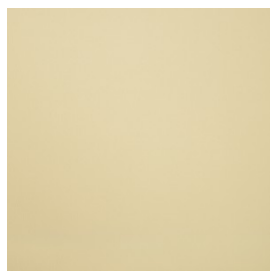
M1164-M1181



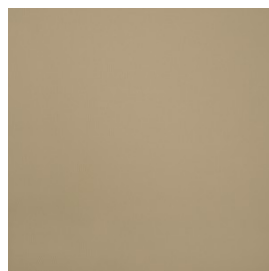
M1164/140



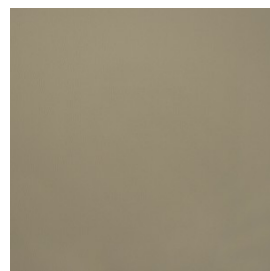
M1165/140



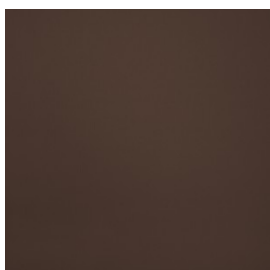
M1166/140



M1167/140



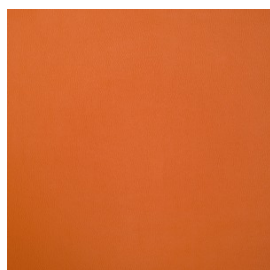
M1168/140



M1169/140



M1170/140



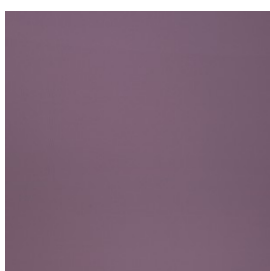
M1171/140



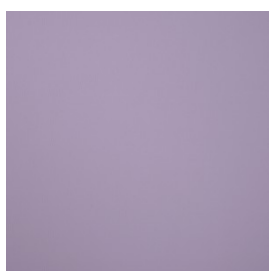
M1172/140



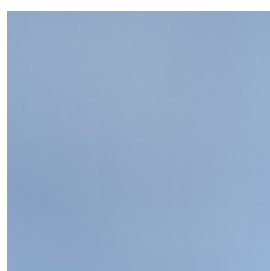
M1173/140



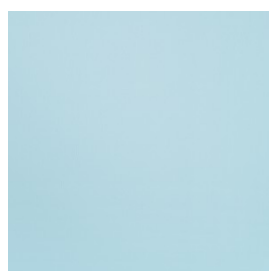
M1174/140



M1175/140



M1176/140



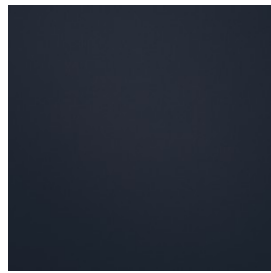
M1177/140



M1178/140

rhino III - Kollektion/book

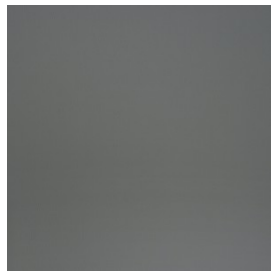
M1164-M1181



M1179/140



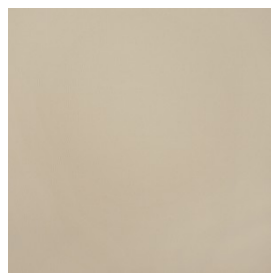
M1180/140



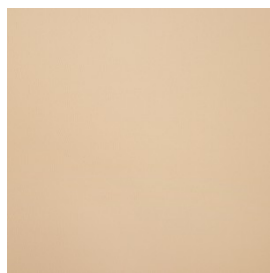
M1181/140

rhino III - Kollektion/book

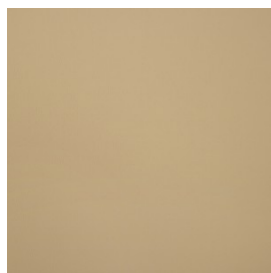
M1632-M1654



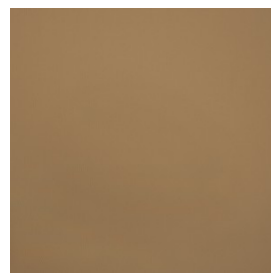
M1632/140



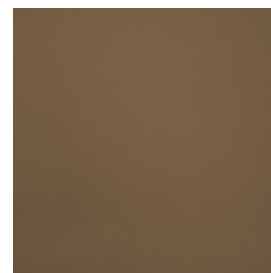
M1633/140



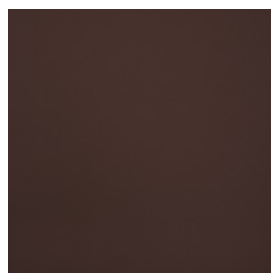
M1634/140



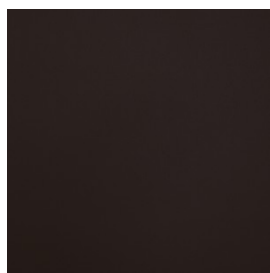
M1635/140



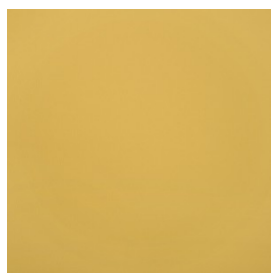
M1636/140



M1637/140



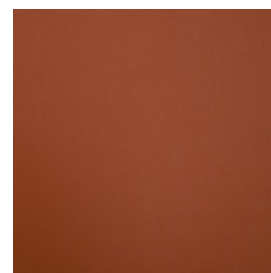
M1638/140



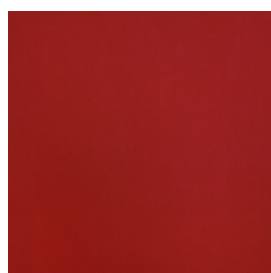
M1639/140



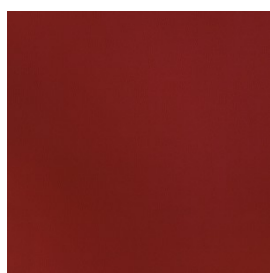
M1640/140



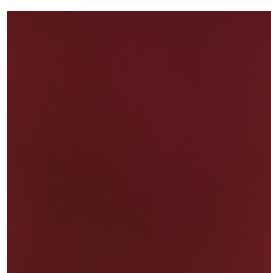
M1641/140



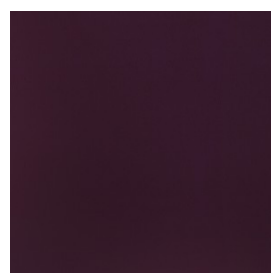
M1642/140



M1643/140



M1644/140



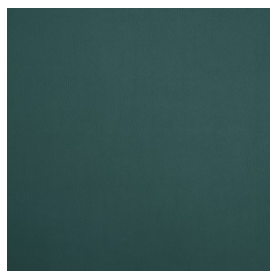
M1645/140



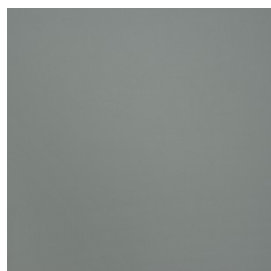
M1646/140



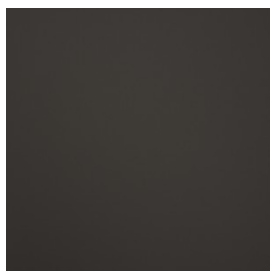
M1647/140



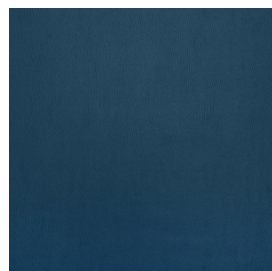
M1648/140



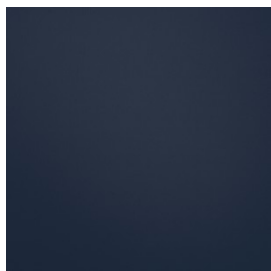
M1649/140



M1650/140



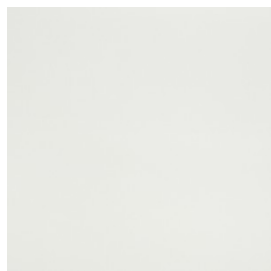
M1651/140



M1652/140



M1653/140



M1654/140

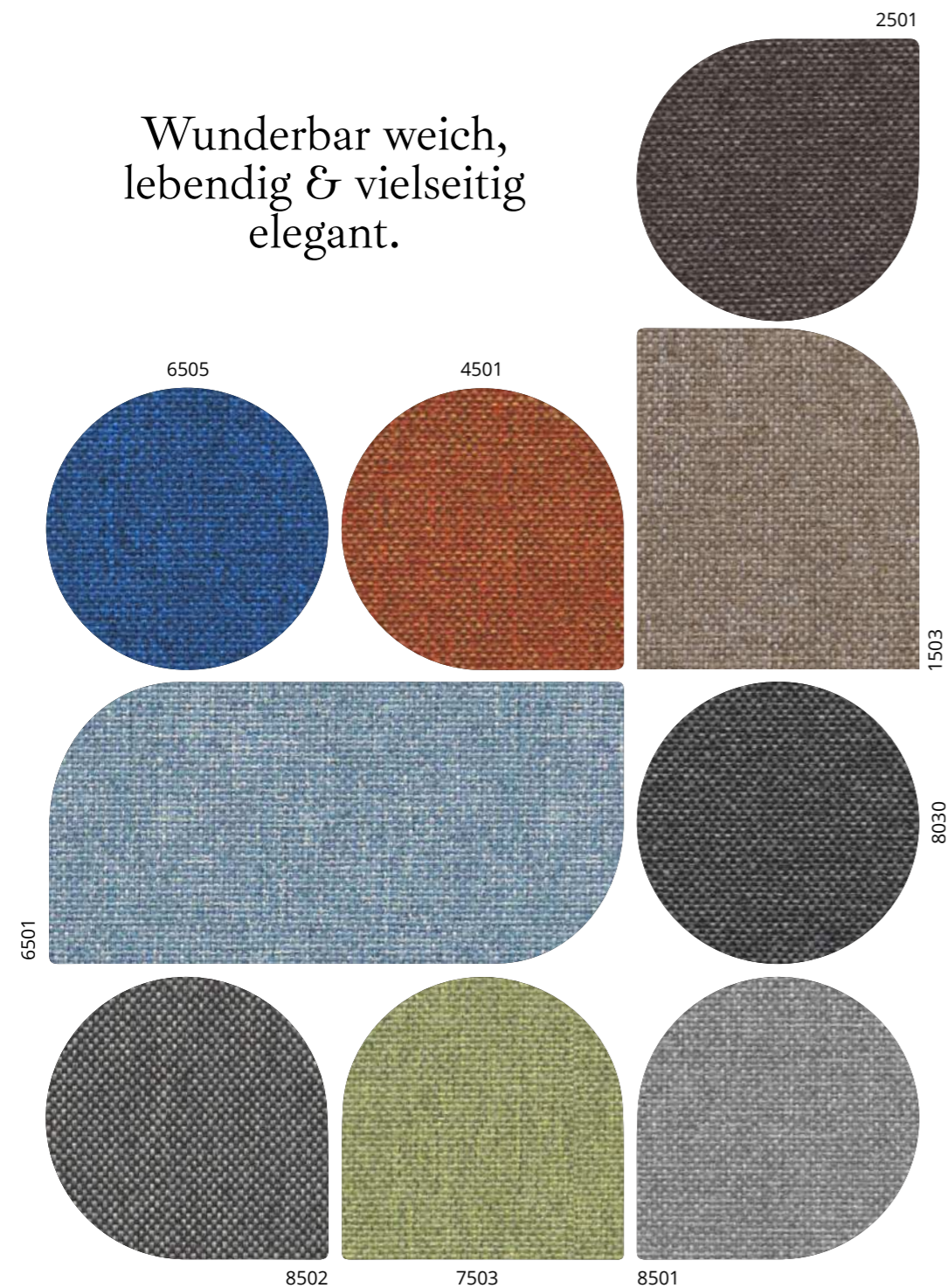
STOFFKLASSE 2

FIDIVI

ROCCIA.

Die Farbwiedergabe ist nicht farbverbindlich. Mögliche Farbabweichungen sind drucktechnisch bedingt.

Wunderbar weich,
lebendig & vielseitig
elegant.



Weitere Farben außerhalb der Hauskollektion sind in der nächst höheren Stoffklasse erhältlich laut Folgeseiten.

STOFFKLASSE 2



Trevira CS



OEKO-TEX® STANDARD 100



ECO-LABEL



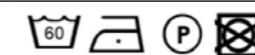
5-Jahre-Garantie

Der Stoff ist wunderbar weich und anschmiegsam. Die Farben werden bereits beim Spinnen der Garne hinzugefügt, was für eine hohe Farbbrillanz und Langlebigkeit sorgt. Im Vergleich zu herkömmlich gefärbten Stoffen sind garnegefärbte Stoffe farbechter und pflegeleichter. Die zwei Farben sind harmonisch aufeinander abgestimmt und verleihen dem Stoff eine interessante Optik. Die melierte Struktur des Stoffes sorgt für einen lebendigen und gleichzeitig eleganten Look.

Technische Informationen

| | |
|-----------------------------------|--|
| Gewicht (g/lm) | Norm EN 12127 Toleranz ± 5 % Deklariert 350 |
| Gewicht (g/m ²) | Norm EN 12127 Toleranz ± 5 % Deklariert 250 |
| Breite (cm) | Toleranz ± 2 % Deklariert 140 |
| Scheuerfestigkeit (Scheuertouren) | Norm ISO 12947-2 (Martindale) Toleranz ± 10 % Deklariert 70000 |
| Lichtechtheit (Blaumaßstabe) | Norm ISO 105-B02 (Xenotest) Toleranz da 5 a 8 Deklariert 6 |
| Reibechtheit (Graumaßstabe) | Norm ISO 105-X12 (Crockmeter) Toleranz da 4 a 5 Deklariert 4/5 |
| Pilling (2000 Scheuertouren) | Norm ISO 12945-2 Toleranz da 4 a 5 Deklariert 5 |
| Nachhallkammerwert (aw) | Norm ISO 354 Toleranz da 0,5 a 0,7 Deklariert 0,6 |
| Zusammensetzung | 100% POLYESTER Trade Mark TREVIRA CS |
| Feuersicherung | UNI 9174 - 8456 Class C1 UNI 9175 Class 1 IM DIN 4102 Class B1 NF 92501-7 Class M1 NF D 60013 Class AM18 EN 1021-1 & 2 BS Crib 5 BS 7176 Class Medium Hazard EN 13773 Class 1 ÖNORM 3800-1 Class B1,Q1,TR1 California TB117 USA NFPA 701 USA NFPA 260 IMO Part 8 Upholstery — Die flammhemmende Leistung ist anhängig von dem verwendeten Schaum und erfüllt auch weitere Brandschutzstandards |

Reinigung | Pflege



Leichte Farbunterschiede sind zwischen zwei Produktionschargen als normal zu betrachten.

SG-2 ROCCIA



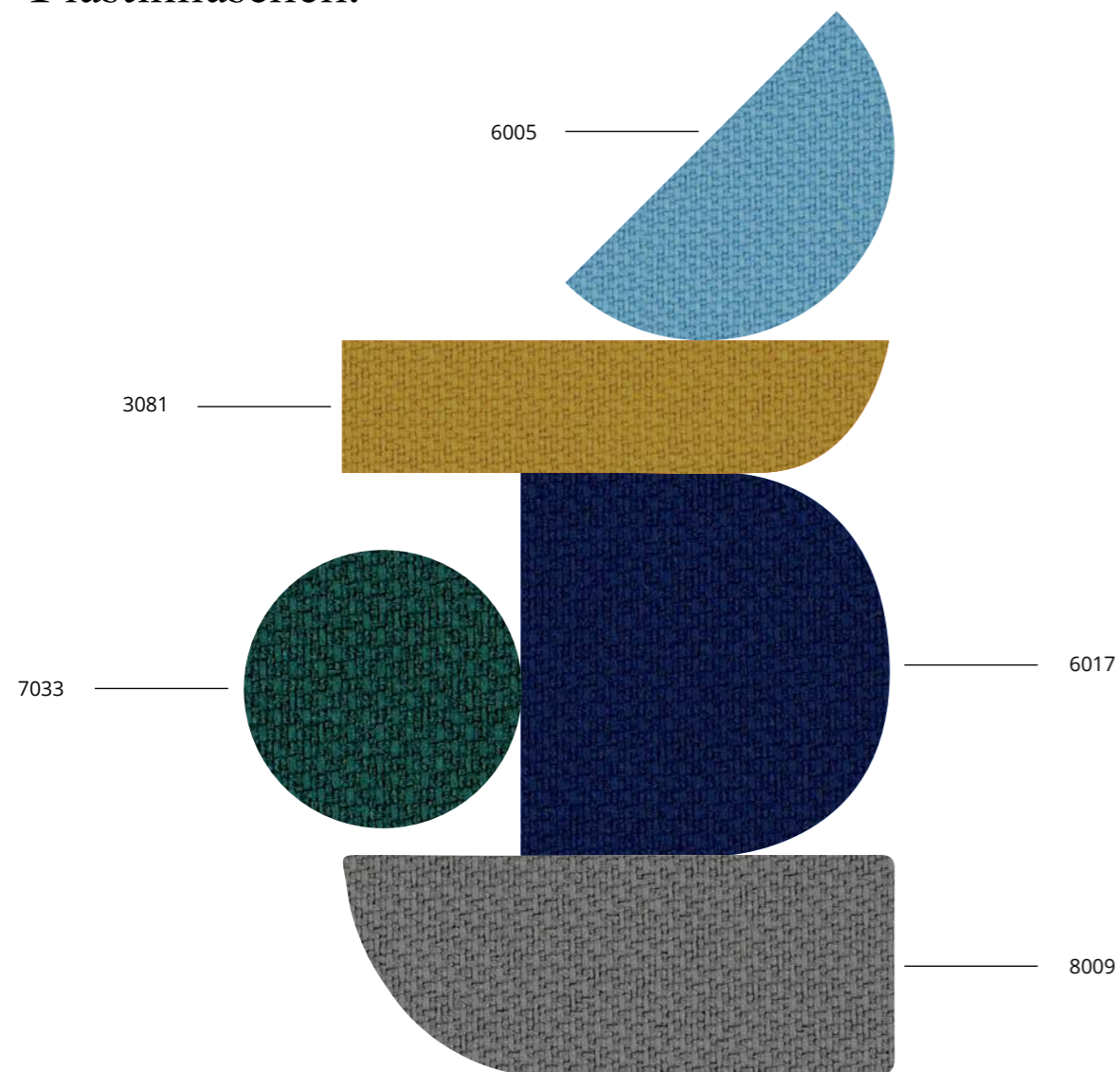
STOFFKLASSE 2

FIDIVI

SMART.

Die Farbwiedergabe ist nicht farbverbindlich. Mögliche Farbabweichungen sind drucktechnisch bedingt.

Innovatives, nachhaltiges Material aus recycelten Plastikflaschen.



Verleihen Sie Ihren Möbeln einen nachhaltigen und gleichzeitig stilvollen Look. Das innovative Material besteht aus recycelten Plastikflaschen und überzeugt durch seine hohe Qualität und seine vielfältigen Einsatzmöglichkeiten. Sehr weich, angenehm, robust und pflegeleicht sind nur ein paar Eigenschaften, die diesen Stoff auszeichnen.

Technische Informationen

| | |
|--------------------|---|
| Zusammensetzung | 100% Polyester Trevira CS® ECO Die flammhemmenden Eigenschaften sind intrinsisch in Faser. |
| Gewicht | 45 0 ± 5% g/lml 320 ± 5% g/m ² |
| Breite | 140 ± 2% cm |
| Scheuerfestigkeit | EN ISO 12947-2 100.000 ± 10% Scheuertouren |
| Pilling | 5 (standard Bilder) Toleranz: von 4 bis 5 |
| Lichtechtheit | EN ISO 105-B02 6 (Blaumaßstabe) Toleranz: von 5 bis 8 |
| Reibechtheit | EN ISO 105-X12 4/5 (Graumaßstabe) Toleranz: von 4 bis 5 |
| Feuersicherung | EN 1021/1-2 BS 5852 CRIB 5 BS 7176 Medium Hazard NF P 92 501-7 M1 NF D 60013 AM 18 DIN 4102 Class B1 UNI 9174 Class 1 UNI 9175 Class 1IM CAL TB 117:2013 IMO Part 8 Upholstery |
| Reinigung Pflege | Schwerentflammbarkeit abhängig dem von verwendetem Schaum 60 60 P 60 |

Leichte Farbunterschiede sind zwischen zwei Produktionschargen als normal zu betrachten.

Weitere Farben außerhalb der Hauskollektion sind in der nächst höheren Stoffklasse erhältlich laut Folgeseiten.

SG-2

SMART



1010



2019



2047



2007



3007



3081



4065



4066



4020



4017



4022



4079



5001



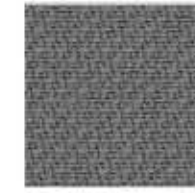
8033



8010



7041



8009



8027



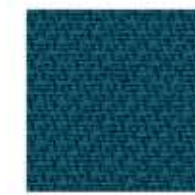
7010



7039



7033



6014



6031



6005



6017

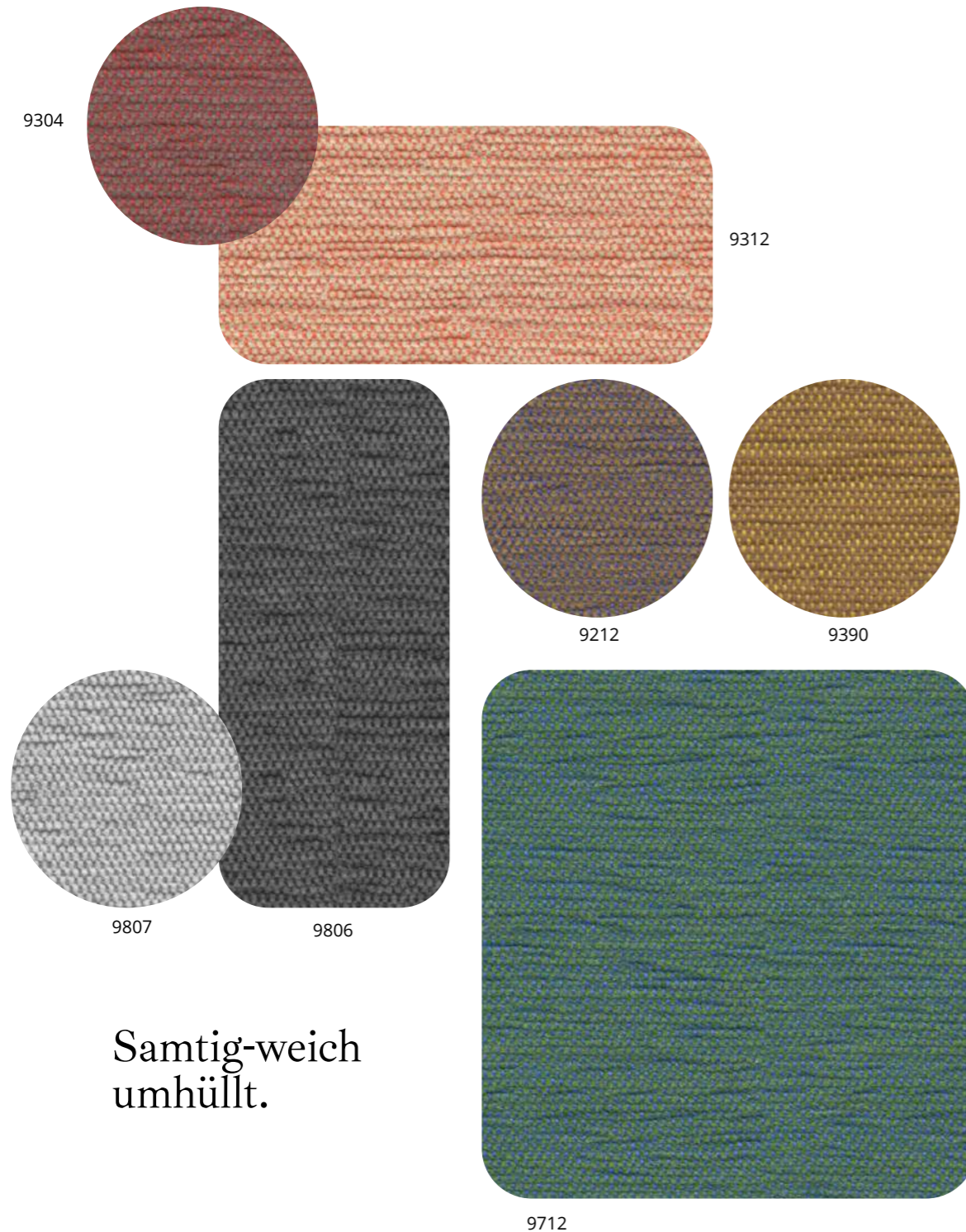


6008

| | |
|---------------|--------|
| STOFFKLASSE 3 | FIDIVI |
|---------------|--------|

CORTE.

Die Farbwiedergabe ist nicht farbverbindlich. Mögliche Farbabweichungen sind drucktechnisch bedingt.



Samtig-weich umhüllt.

Weitere Farben außerhalb der Hauskollektion sind in der nächst höheren Stoffklasse erhältlich laut Folgeseiten.

| | |
|--|---------------|
| | STOFFKLASSE 3 |
|--|---------------|

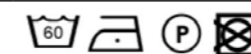


Hergestellt aus hochwertigen Materialien, überzeugt Corte durch seine Langlebigkeit und Strapazierfähigkeit. Die Fasern sind besonders weich und angenehm. Die samtige Oberfläche und der weiche Flor dieses Stoffes lassen jedes Projekt zu einem Hingucker werden.

Technische Informationen

| | |
|-----------------------------------|--|
| Gewicht (g/lm) | Norm EN 12127 Toleranz ± 5 % Deklariert 520 |
| Gewicht (g/m²) | Norm EN 12127 Toleranz ± 5 % Deklariert 370 |
| Breite (cm) | Toleranz ± 2 % Deklariert 140 |
| Scheuerfestigkeit (Scheuertouren) | Norm ISO 12947-2 (Martindale) Toleranz ± 10 % Deklariert 50000 |
| Lichtechtheit (Blaumaßstabe) | Norm ISO 105-B02 (Xenotest) Toleranz da 5 a 8 Deklariert 6 |
| Reibechtheit (Graumaßstabe) | Norm ISO 105-X12 (Crockmeter) Toleranz da 4 a 5 Deklariert 4/5 |
| Pilling (2000 Scheuertouren) | Norm ISO 12945-2 Toleranz da 4 a 5 Deklariert 5 |
| Zusammensetzung | 100% POLYESTER TREVIRA CS |
| Feuersicherung | UNI 9174 - 8456 Class C1 UNI 9175 Class 1 IM DIN 4102 Class B1 NF 92501-7 Class M1 NF D 60013 Class AM18 EN 1021-1 & 2 BS Crib 5 BS 7176 Class Medium Hazard EN 13773 Class 1 ÖNORM 3800-1 Class B1, Q1, TR1 California TB117 USA NFPA 701 USA NFPA 260 IMO Part 8 Upholstery — Die flammhemmende Leistung ist anhängig von dem verwendeten Schaum und erfüllt auch weitere Brandschutzstandards |

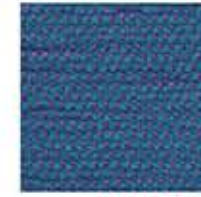
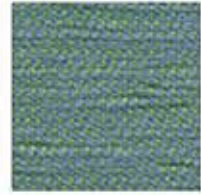
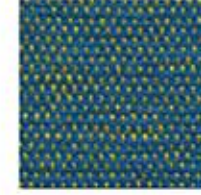
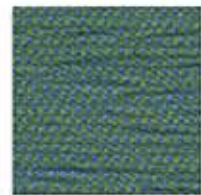
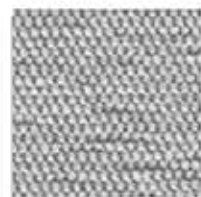
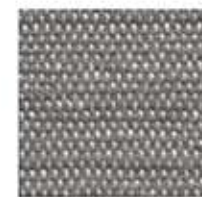
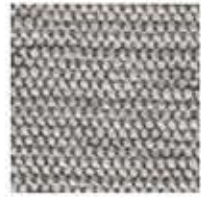
Reinigung | Pflege



Leichte Farbunterschiede sind zwischen zwei Produktionschargen als normal zu betrachten.

SG-3

CORTE



9104

9217

9216

9210

9212

9225

9390

9343

9443

9312

9304

9407

9515

9412

9816

9806

9715

9717

9825

9807

9712

9743

9731

9742

9604

9615

9607

9625

9617

9612

STOFFKLASSE 3

ENGLISCH DEKOR

STOFFKLASSE 3

NUBUK III.

Die Farbwiedergabe ist nicht farbverbindlich. Mögliche Farbabweichungen sind drucktechnisch bedingt.

samtig, weich & doch robust.



Nubuk III überzeugt mit seiner samtig weichen Haptik und seinem eleganten Aussehen, das an edles Veloursleder erinnert. Der Bezugsstoff ist ideal für jeden noch so anspruchsvollen Einrichtungsbereich geeignet, vor allem mit hohem Publikumsverkehr und besticht im Wechselspiel aus ansprechender Optik und hoher Strapazierfähigkeit.

Technische Informationen

| | |
|------------------------------|---|
| Breite/Höhe | ca. 138 cm |
| Gewicht | 285 g/m ² |
| Material | 100% PES FR |
| Schwer brennbar | EN 1021 1+2 ÖNORM B3825 ÖNORM A3800 DIN 4102 - B1 BS5852 - CRIB 5 CLASSE UNO IMO - FTP PART 8 |
| Fleckschutz | Ja |
| Lichtechtheit | 4-5 (EN ISO 105-B02) |
| Reibechtheit (trocken) | 4-5 (EN ISO 105-X12) |
| Reibechtheit (nass) | 3-4 (EN ISO 105-X12) |
| Pilling | 4-5 (EN ISO 12945-2) |
| Scheuertouren Martindale | 60000 (EN ISO 12947) |
| Desinfektionsmittelbeständig | Ja Getestete Mittel siehe PDF „Desinfektionsmittelbeständigkeit“ |
| Reinigung Pflege | |

Weitere Farben außerhalb der Hauskollektion sind in der nächst höheren Stoffklasse erhältlich laut Folgeseiten.

nubuk III - Kollektion/book

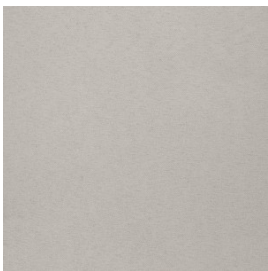
SG-3



englisch dekora
vienna



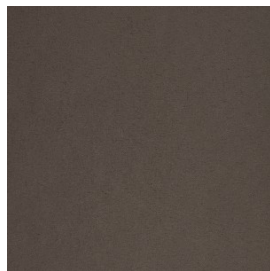
nubuk III - Kollektion/book A2377-A2413/138



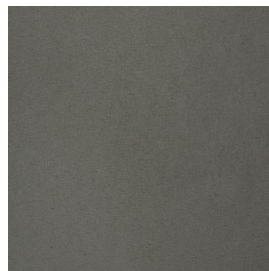
A2377/138



A2378/138



A2379/138



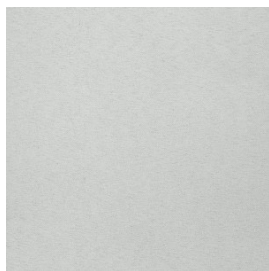
A2380/138



A2381/138



A2382/138



A2383/138



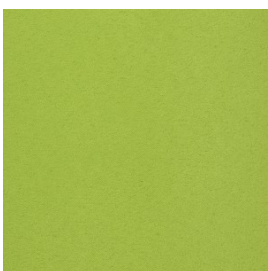
A2384/138



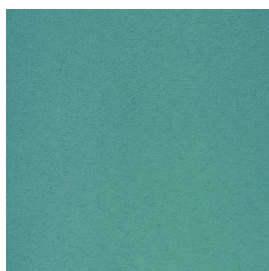
A2385/138



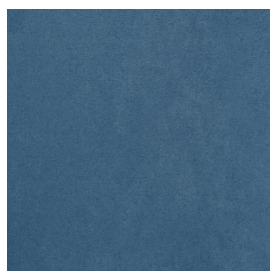
A2386/138



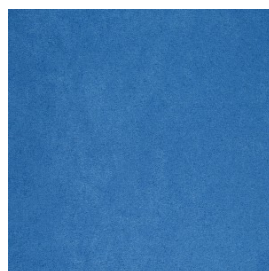
A2387/138



A2388/138



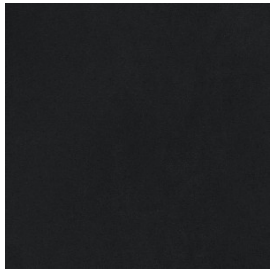
A2389/138



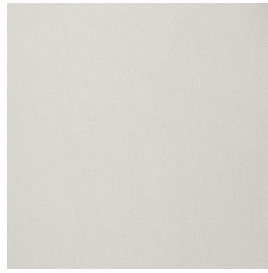
A2390/138



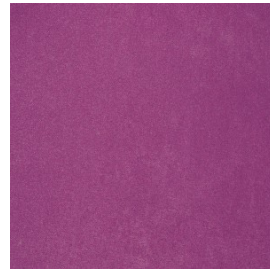
A2391/138



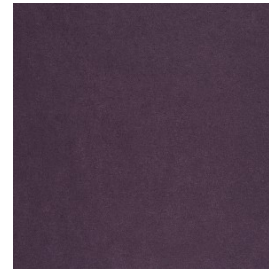
A2392/138



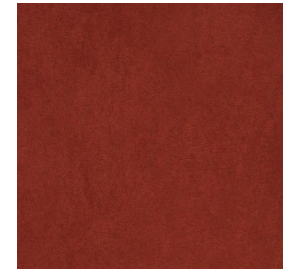
A2393/138



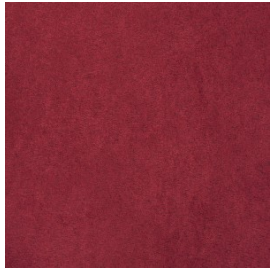
A2395/138



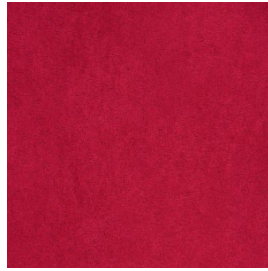
A2396/138



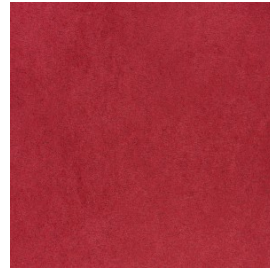
A2397/138



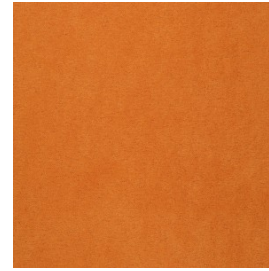
A2398/138



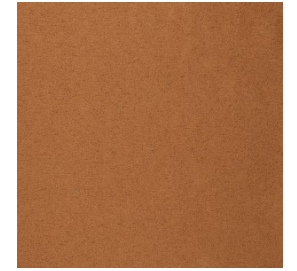
A2399/138



A2400/138



A2401/138



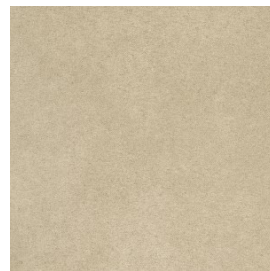
A2402/138



A2403/138



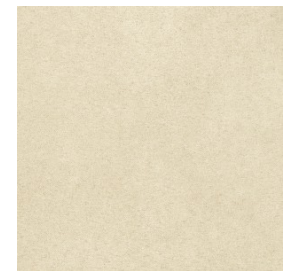
A2404/138



A2405/138



A2406/138



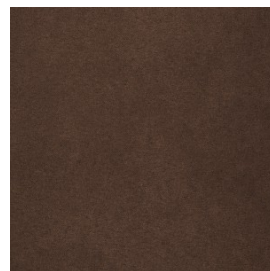
A2407/138



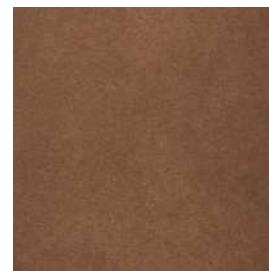
A2408/138



A2409/138



A2410/138



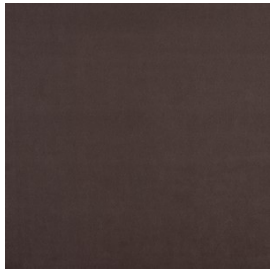
A2411/138



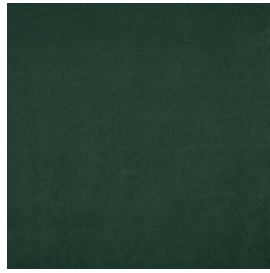
A2412/138



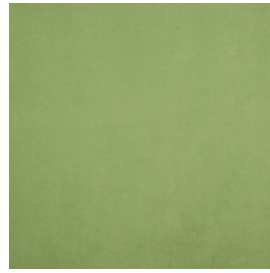
A2413/138



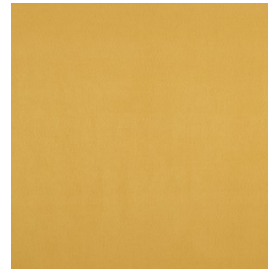
A3351/138



A3352/138



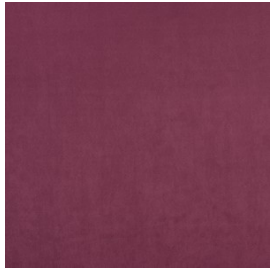
A3353/138



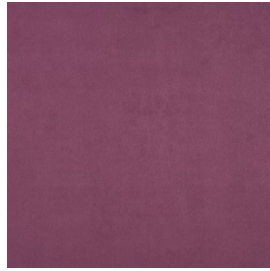
A3354/138



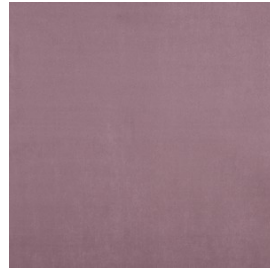
A3355/138



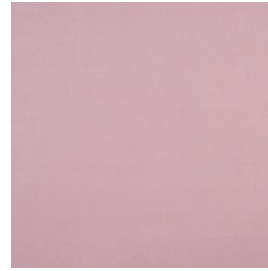
A3356/138



A3357/138



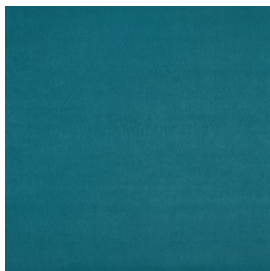
A3358/138



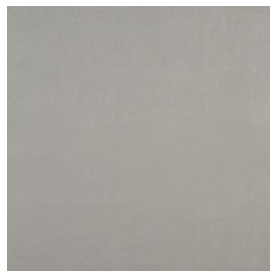
A3359/138



A3360/138



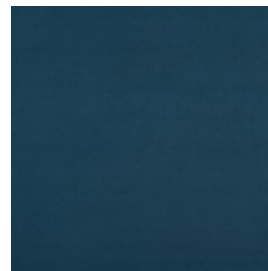
A3361/138



A3362/138



A3363/138



A3364/138

STOFFKLASSE 3

CAMIRA

SYNERGY.

Die Farbwiedergabe ist nicht farbverbindlich. Mögliche Farbabweichungen sind drucktechnisch bedingt.



LDS62



LDS46



LDS74



LDS45

Natürlich
elegant.



LDS17



LDS08

Weitere Farben außerhalb der Hauskollektion sind in der nächst höheren Stoffklasse erhältlich laut Folgeseiten.

STOFFKLASSE 3



Indoor Advantage™ Gold



ECO-LABEL

Für jedes Ambiente: Ob modern oder klassisch, Synergy fügt sich perfekt in jeden Einrichtungsstil ein. Der Stoff überzeugt mit einer sehr weichen Haptik, die zum Entspannen und Wohlfühlen einlädt. Das gefilzte Wollmischgewebe ist zudem strapazierfähig und pflegeleicht — der ideale Stoff für alle, die Wert auf natürliche Eleganz und kraftvolle Performance legen.

Technische Informationen

| | |
|--------------------------|---|
| Zusammensetzung | 95% Schurwolle, 5% Polyamid |
| Umweltfreundlich | Nach Zertifikat EU Ecolabel Nach Zertifikat Indoor Advantage™ Gold |
| Breite | 140 cm nutzbare Breite |
| Gewicht | 400 g/m ² ±5% (560 g/lfd.m ±5%) |
| Scheuerfestigkeit* | Schwerer Objekteinsatz/10 Jahre Garantie. Extern zertifiziert mit ≥100,000 Scheuertouren Martindale |
| Pilling | 5 (standard Bilder) Toleranz: von 4 bis 5 |
| Feuersicherung | EN 1021 - 1 (Zigarettestest) EN 1021 - 2 (Streichholztest) BS 7176 Low Hazard NF D 60-013 ÖNORM B 3825 & A 3800-1 (mit CMHR 58kg/m ³ Schaum) UNI 9175 Classe 1 IM EN 13501-1 Adhered Class D, s1, d0 IMO FTP Code (Part 8) The Furniture and Furnishing (Fire Safety) Regulations 1988 (UK Wohnmöbel Zigarettestest und Streichholztest) |
| | Bitte bei Auftragserteilung angeben: BS 5852 Ignition Source 5 wenn mit FR ausgerüstet BS 7176 Medium Hazard wenn mit FR ausgerüstet EN 13501-1 Adhered Class B, s1, d0 wenn mit FR ausgerüstet EN 13501-1 Un-adhered Class D, s2, d0 wenn mit FR ausgerüstet BS 5867-2: Type B Curtains & Drapes wenn mit FR ausgerüstet |
| | Bemerkung: Die Schwerentflammbarkeit hängt von den verwendeten Komponenten ab. Unsere Zertifikate zeigen auf, welche Substrate bei den Tests verwendet wurden. Bei Verbundtests muss sichergestellt sein, dass das komplette Möbel den entsprechenden Standards entspricht. |
| Lichtechtheit | 5 (ISO 105 - B02) |
| Reibechtheit | Nass: 4, Trocken: 4 (ISO 105 - X12) |
| Akustische Eigenschaften | Akustisch durchlässig. Akustische Messwerte auf Anfrage. |
| Reinigung Pflege | Regelmässig absaugen. Mit einem feuchten Tuch abwischen oder mit einem geeigneten Polstershampoo behandeln. Für eine Grundreinigung bitte Dampf oder professionelle Trockenreinigung verwenden. |

*Die Scheuerfestigkeitsprüfung ergibt selbst bei gleichen Testmustern stark abweichende Ergebnisse. Das Zertifikat eines unabhängigen Prüfinstitutes über ≥100,000 Scheuertouren erhalten Sie von unserem Vertriebsinnendienst oder auf unserer Webseite. Intern spezifizieren wir auch dieses Produkt mit >100,000 Scheuertouren, die in der Serienfertigung als realistisch angenommen werden. Bitte nehmen Sie zur Kenntnis, dass die Scheuerfestigkeitsprüfung allein keine Aussagekraft über die Langlebigkeit eines Bezugsstoffes hat. Wir sind von der Langlebigkeit unserer Produkte überzeugt und bieten daher 10 Jahre Garantie (Details auf Anfrage). Eine optimale Nahtausreissfestigkeit hängt von der Nahtfahne, der verwendeten Nadel und dem Näh-Garn ab. Wir empfehlen daher Nähversuche durchzuführen. Handelsübliche Farbabweichungen können auftreten und berechtigen nicht zur Reklamation. Wir behalten uns die Änderung technischer Spezifikationen vor. Die registrierten und nicht registrierten Urheberrechte der Dessinierungen sind ausschliessliches Eigentum der Camira Fabrics Limited.



Bracket
LDS23



Summon
LDS45



Lateral
LDS28



Relate
LDS44



Marry
LDS43



Loop
LDS18



Frame
LDS22



Success
LDS76



Linea
LDS37



Collective
LDS39



Affinity
LDS74



Contribution
LDS75



Work
LDS73



Combo
LDS77



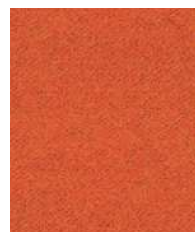
Cordial
LDS78



Congregate
LDS83



Likeness
LDS82



Similar
LDS81



Mutual
LDS84



Global
LDS86



Open
LDS71



Apt
LDS80



Share
LDS85



Values
LDS87



Amiable
LDS79



Fate
LDS07



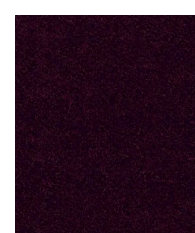
Compose
LDS72



Medley
LDS36



Together
LDS70



Process
LDS88



Venture
LDS05



Fellowship
LDS66



Warmth
LDS67



Collaborate
LDS68



Assemble
LDS61



Huddle
LDS65



Order
LDS64



Guild
LDS63



Alike
LDS62



Sync
LDS69



Support
LDS55



Kinship
LDS56



Engage
LDS57



Family
LDS58



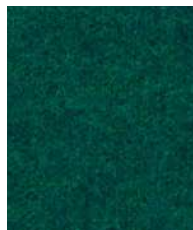
Unity
LDS38



Comply
LDS52



Kindness
LDS51



League
LDS50



Group
LDS59



Accord
LDS60



Regard
LDS54



Pact
LDS53



Integrate
LDS47



Couple
LDS41



Bridge
LDS26



Gather
LDS46



Append
LDS49



Interfuse
LDS48



Intertwine
LDS42



Co-operate
LDS40



Chain
LDS19



Tag
LDS33



Wed
LDS34



Affix
LDS32



Serendipity
LDS08



Partner
LDS16



Mix
LDS17



Level
LDS20



Pair
LDS31



Chemistry
LDS35



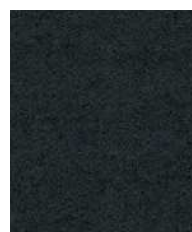
Hook
LDS29



Team
LDS21



Bond
LDS24



Compound
LDS25



Seek
LDS27

STOFFKLASSE 3

ENGLISCH DEKOR

STOFFKLASSE 3

TOUCH BASIC.

Die Farbwiedergabe ist nicht farbverbindlich. Mögliche Farbabweichungen sind drucktechnisch bedingt.



A2608



A2866



A2604



A2593



A2860



A2624

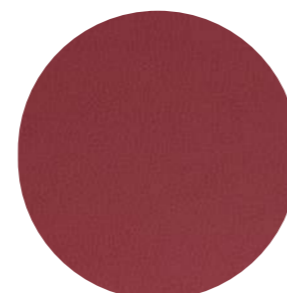
Ganz schön
technisch.



A2595



A2611



A2612

Schön, stark, weich und technisch: Touch Basic vereint all diese Eigenschaften in einem innovativen Material. Das hochwertige sowie strapazierfähige PU-Kunstleder ist extrem langlebig und pflegeleicht gleichzeitig, weich-samtig und geschmeidig in der Haptik, außerdem atmungsaktiv und sehr resistent gegen Flecken.

Technische Informationen

| | |
|------------------------------|--|
| Breite/Höhe | ca. 140 cm |
| Gewicht | 571 g/m ² |
| Material | 60% PU, 20% PES, 20% CO |
| Schwer brennbar | EN 1021 1+2 BS5852 - SOURCES 0+1 ÖNORM B3825 ÖNORM A3800 BS5852 - CRIB 5 CLASSE UNO IMO-FTP CODE 8 |
| Lichtechtheit | 4 (EN ISO 105-B02) |
| Reibechtheit (trocken) | 4-5 (EN ISO 105-X12) |
| Reibechtheit (nass) | 3-4 (EN ISO 105-X12) |
| Scheuertouren Martindale | 200000 (EN ISO 12947) |
| Scheuertouren Kunstleder | 700 (EN ISO 5470) |
| Wasserundurchlässig | Ja (EN 20811) |
| Urinbeständig | Ja |
| Desinfektionsmittelbeständig | Ja Getestete Mittel siehe PDF „Desinfektionsmittelbeständigkeit“ |
| Chlorwasserbeständig | Ja (EN ISO 105-E03) |
| Zugfestigkeit Kette | 90 N/CM (EN ISO 1421) 90 N/CM (EN ISO 13934-1) |
| Zugfestigkeit Schuss | 100 N/CM (EN ISO 1421) 100 N/CM (EN ISO 13934-1) |
| Weiterreißfestigkeit Kette | 40 N/CM (EN ISO 4674-1) 40 N/CM (EN ISO 13937-3) |
| Weiterreißfestigkeit Schuss | 60 N/CM (EN ISO 4674-1) 60 N/CM (EN ISO 13937-3) |
| Reinigung | feucht abwischen |

Weitere Farben außerhalb der Hauskollektion sind in der nächst höheren Stoffklasse erhältlich laut Folgeseiten.

touch basic - Kollektion/book



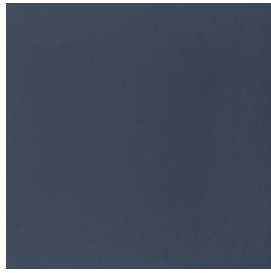
englisch dekora
vienna



SG-3

touch basic - Kollektion/book
A2592-A2624/140

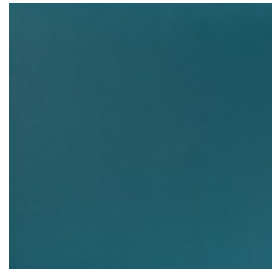




A2607/140



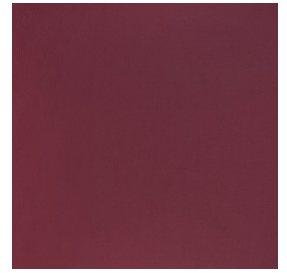
A2608/140



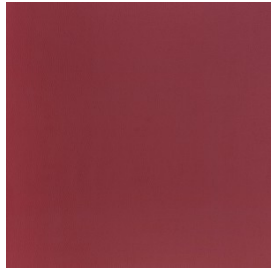
A2609/140



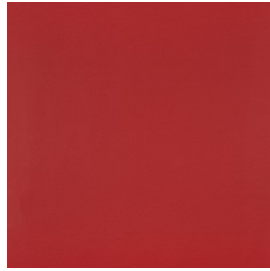
A2610/140



A2611/140



A2612/140



A2613/140



A2614/140



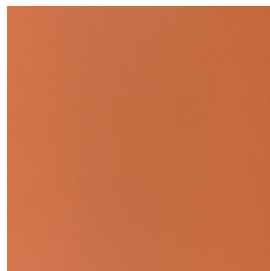
A2615/140



A2616/140



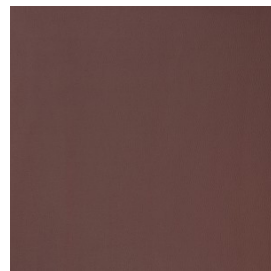
A2617/140



A2618/140



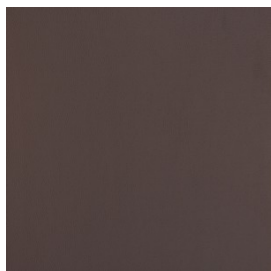
A2619/140



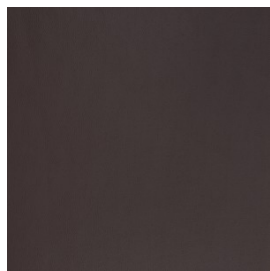
A2620/140



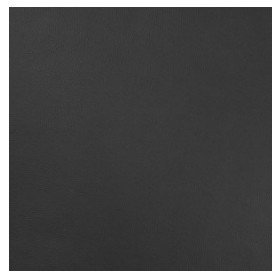
A2621/140



A2622/140



A2623/140



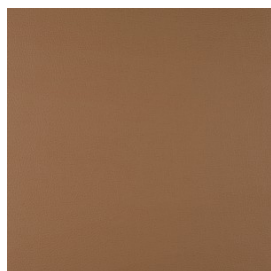
A2624/140



A2858/140



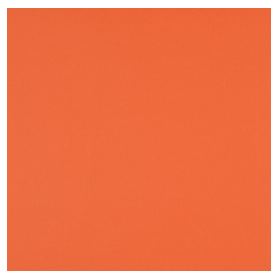
A2859/140



A2860/140



A2861/140



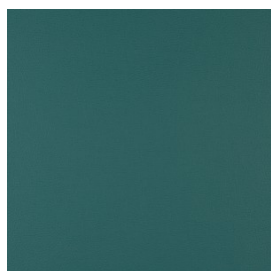
A2862/140



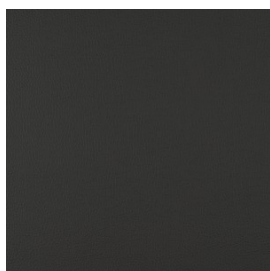
A2863/140



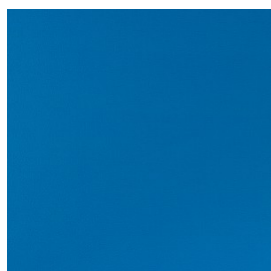
A2864/140



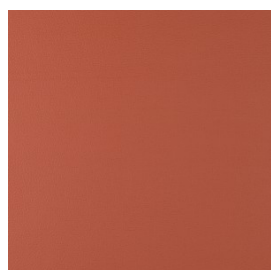
A2865/140



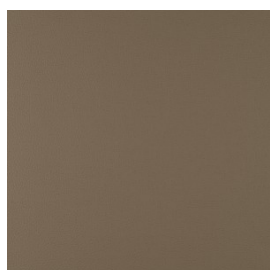
A2866/140



A2867/140



A2868/140



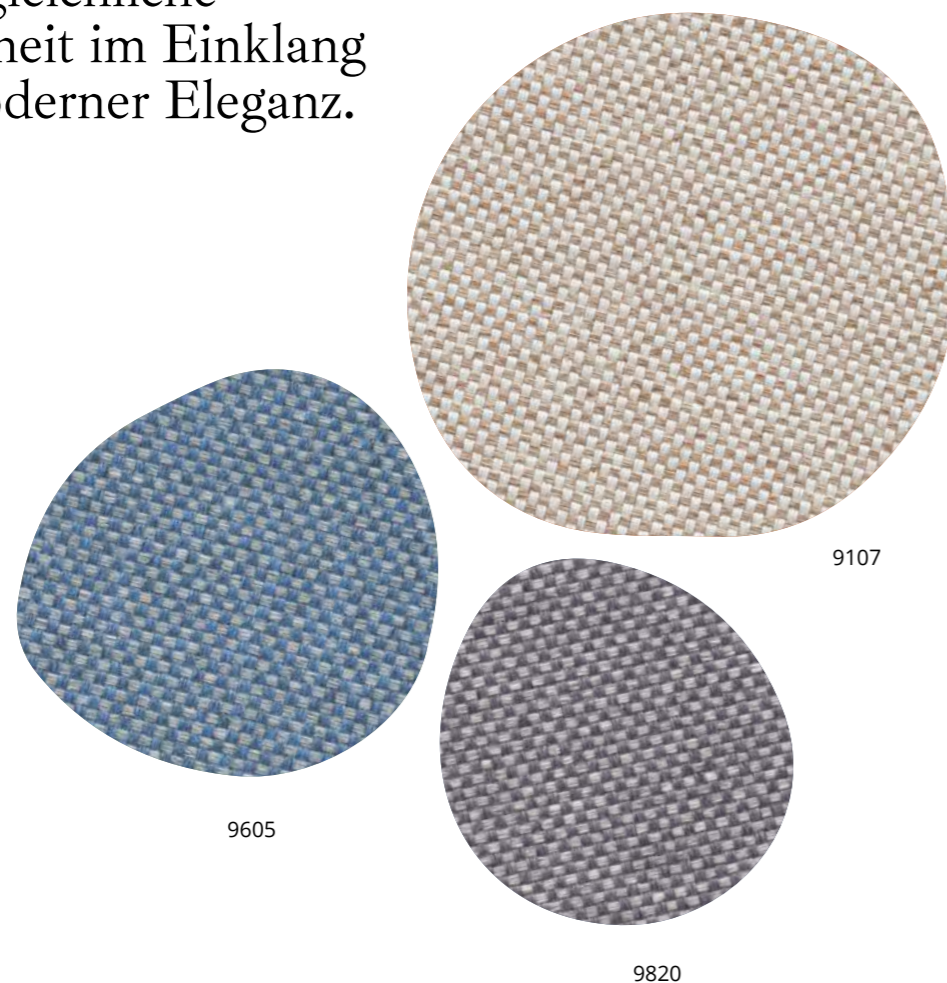
A2869/140

| | |
|---------------|--------|
| STOFFKLASSE 3 | FIDIVI |
|---------------|--------|

CLASS.

Die Farbwiedergabe ist nicht farbverbindlich. Mögliche Farbabweichungen sind drucktechnisch bedingt.

Unvergleichliche
Weichheit im Einklang
mit moderner Eleganz.



Weitere Farben außerhalb der Hauskollektion sind in der nächst höheren Stoffklasse erhältlich laut Folgeseiten.

| | |
|--|---------------|
| | STOFFKLASSE 3 |
|--|---------------|



Trevira CS



OEKO-TEX® STANDARD 100



ECO-LABEL



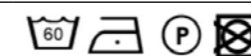
5-Jahre-Garantie

Dieser hochwertige Stoff überzeugt durch seine einzigartige Mischung aus Komfort und modernem Design. Die Verwendung von garngefärbter Wolle verleiht ihm eine unvergleichliche Weichheit. Die 2-Farben-Melange sorgt für einen trendigen, modernen Look.

Technische Informationen

| | |
|-----------------------------------|--|
| Gewicht (g/lm) | Norm EN 12127 Toleranz ± 5 % Deklariert 600 |
| Gewicht (g/m²) | Norm EN 12127 Toleranz ± 5 % Deklariert 400 |
| Breite (cm) | Toleranz ± 2 % Deklariert 150 |
| Scheuerfestigkeit (Scheuertouren) | Norm ISO 12947-2 (Martindale) Toleranz ± 10 % Deklariert 75000 |
| Lichtechtheit (Blaumaßstabe) | Norm ISO 105-B02 (Xenotest) Toleranz da 5 a 8 Deklariert 6 |
| Reibechtheit (Graumaßstabe) | Norm ISO 105-X12 (Crockmeter) Toleranz da 4 a 5 Deklariert 4/5 |
| Pilling (2000 Scheuertouren) | Norm ISO 12945-2 Toleranz da 4 a 5 Deklariert 5 |
| Zusammensetzung | 100% POLYESTER Trade Mark TREVIRA CS |
| Feuersicherung | UNI 9174 - 8456 Class C1 UNI 9175 Class 1 IM DIN 4102 Class B1 NF 92501-7 Class M1 NF D 60013 Class AM18 EN 1021-1 & 2 BS Crib 5 BS 7176 Class Medium Hazard EN 13773 Class 1 ÖNORM 3800-1 Class B1,Q1,TR1 California TB117 USA NFPA 701 USA NFPA 260 IMO Part 8 Upholstery — Die flammhemmende Leistung ist anhängig von dem verwendeten Schaum und erfüllt auch weitere Brandschutzstandards |

Reinigung | Pflege



Leichte Farbunterschiede sind zwischen zwei Produktionschargen als normal zu betrachten.

SG-3 CLASS



9202



9252



9805



9108



9212



9222



9112



9107



9102



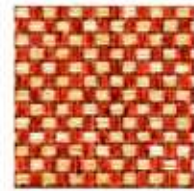
9309



9203



9702



9322



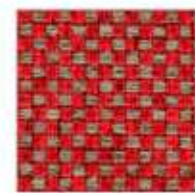
9404



9336



9312



9412



9402



9305



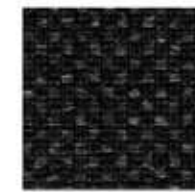
9105



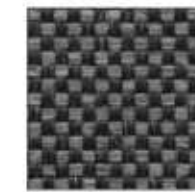
9215



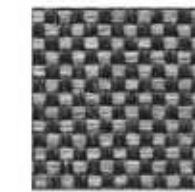
9205



9808



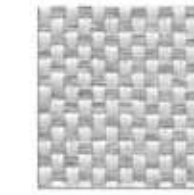
9804



9803



9820



9109



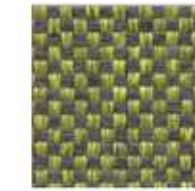
9227



9217



9708



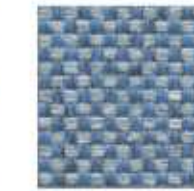
9705



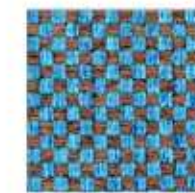
9613



9607



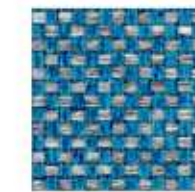
9605



9602



9606



9608



9616



9611



9206

STOFFKLASSE 4

DELIUS

MILA.

Die Farbwiedergabe ist nicht farbverbindlich. Mögliche Farbabweichungen sind drucktechnisch bedingt.

Klassisch
elegant.



Weitere Farben außerhalb der Hauskollektion sind in der nächst höheren Stoffklasse erhältlich laut Folgeseiten.

STOFFE & MATERIALIEN

STOFFKLASSE 4



Trevira CS

Mila ist ein Bezugsstoff, der durch seinen matten Schimmer und dichten Flor eine klassische Eleganz ausstrahlt. Der Veloursstoff ist weich und geschmeidig in der Haptik und lädt zum Entspannen und Wohlfühlen ein. Zudem ist der Stoff pflegeleicht und kann einfach mit einem feuchten Tuch gereinigt werden. Vielfältige Einsatzmöglichkeiten im Wohnbereich, aber auch für Objektivmöbel im Hotel- und Gastronomiebereich zeichnen ihn besonders aus.

Technische Informationen

| | |
|----------------------------------|--|
| Gewebebreite | ca. 140 cm |
| Gewicht | ca. 360 g/m ² |
| Zusammensetzung | 100% Polyester Trevira CS |
| Schwerentflammbarkeit | IMO 2010 FTP Code Part 8 IMO 2010 FTP Code Part 7 M 1, C 1 BS 5852 CRIB 5 EN 13773 DIN EN 1021-2 DIN EN 1021-1 DIN 4102 / B1, DIN 4102 / B2 NFPA 701 MVSS 302, CAL TB 117 NFPA 260 BS 5867 Typ C |
| | Schwerentflammbarkeit abhängig von dem verwendeten Schaum. |
| Lichtechtheit | Note 5-6 (DIN EN ISO 105-B02) |
| Waschechtheit 40°C | Note 4 (DIN EN ISO 105-C06) |
| Waschechtheit 60°C | Note 4-5 (DIN EN ISO 105-C06) |
| Maßänderung Waschen 30°C | Kette ca. +/-1%, Schuss ca. +/-1% |
| Maßänderung Waschen 60°C | Kette ca. +/-1%, Schuss ca. +/-1% (DIN EN ISO 6330 DIN EN ISO 5077) |
| Reibechtheit | trocken Note 4-5 (DIN EN ISO 105-X12) nass Note 4 (DIN EN ISO 105-X12) |
| Scheuerfestigkeit Martindale | ca. 100000 Touren (DIN EN ISO 12947-2, DIN EN 14465-2006) |
| Pilling | Note 4-5 bei 2000 Touren (DIN EN ISO 12945-2) |
| Bewerteter Schallabsorptionsgrad | 0.75 (DIN EN ISO 354/DIN EN ISO 11654) |
| Schallabsorption | Klasse C |
| Reinigung Pflege | |

SG-4



Mila

Artikelnummer 28699, KMAT 61000251



Produktbeschreibung

Mila ist ein klassischer Velours, der sich durch seinen matten Schimmer und den dichten Flor auszeichnet. Die Farbpalette besteht aus 28 typischen Velours-Farben. Er gehört mit 380 g/m² zum Mittelgewicht der Veloursfamilie. Mila ist sowohl für den Einsatz als Polsterstoff wie auch als Vorhang geeignet. 100.000 Scheuertouren belegen seine Strapazierfähigkeit und mit der Schallabsorberklasse C verfügt Mila über gute Noten im Bereich der Akustik.

Die Velours Lea mit 520 g/m² und Elba 250 g/m² sind mit der gleichen Farbpalette erhältlich. Die Einsatzgebiete für Mila reichen vom Vorhang in der Hotelsuite, über den Polsterstoff für anspruchsvolle Restaurantbestuhlung bis zu Ausstattung von Kinos und Theatern.

Technische Details



| | |
|---------------------------------|--|
| Gewebebreite | ca. 140 cm |
| Gewicht je m² | ca. 360 g/m ² |
| Zusammensetzung | 100% Polyester Trevira CS |
| Schwerentflammbarkeit | IMO 2010 FTP Code Part 8, IMO 2010 FTP Code Part 7, M 1, C 1, BS 5852 CRIB 5, EN 13773, DIN EN 1021-2, DIN EN 1021-1, DIN 4102 / B1, NFPA 701, CAL TB 117, NFPA 260, BS 5867 Typ C, OENORM B 3825, OENORM A 3800-1 Schwerentflammbarkeit hängt von verwendetem Schaum ab. |

STOFFKLASSE 4

HORNSCHUCH

40

PAROTEGA NF.

Die Farbwiedergabe ist nicht farbverbindlich. Mögliche Farbabweichungen sind drucktechnisch bedingt.

Natürlich inspiriert.



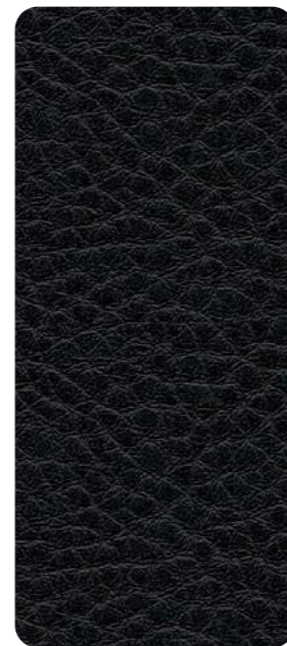
F6461658



F6461656



F6461663



F6461659



F6461731



F6461655



F6461665



F6461705



F6461657



F6461710



F6461709

Weitere Farben außerhalb der Hauskollektion sind in der nächst höheren Stoffklasse erhältlich laut Folgeseiten.

41

STOFFKLASSE 4



Parotega NF besticht durch seine naturgetreue Optik und Haptik und ist kaum von Echtleder zu unterscheiden. Das hochwertige Kunstleder sieht aus wie echtes Leder und fühlt sich auch so an. Das Material eignet sich optimal für den anspruchsvollen Objektbereich. Seine Reißfestigkeit und Desinfektionsmittelbeständigkeit macht ihn besonders pflegeleicht und langlebig. Das Material lässt sich einfach mit einem feuchten Tuch reinigen und ist somit besonders hygienisch.

Technische Informationen

| | |
|------------------------------|--|
| Materialzusammensetzung | ca. 85 % PVC-Compound ca. 15 % BW-Gestrick |
| Gewicht | 780 +/- 50 g/m ² |
| Dicke | skai® Parotega NF 1,25 +/- 0,2 mm skai® Palma NF 1,2 +/- 0,2 mm |
| Rollenbreite | 137 cm |
| Rollenlänge | 30 m |
| Blut und -Urinbeständig | Ja |
| Desinfektionsmittelbeständig | Ja |
| Lichtechtheit | Stufe 7 (DIN EN ISO 105-B02) skai® Parotega ashgrey: Stufe 6 (DIN EN ISO 105-B02) |
| Abriebfest | ≥ 300 000 Martindale (DIN EN ISO 5470-2) |
| Schwerentflammbarkeit | DIN 4102-1 (Part 1, B1) DIN EN 13501-1 B, s3, d0 DIN 66084 P-a NF M1, AM 18 BS5852 IS-0+1+5+7 DIN EN 1021-1+2 DIN 4102-1 (B2) MVSS302 FAR 25.853 UNI 9175/87 (1.IM) ASTM E 84 DIN EN 45545-2 HL1, HL2 |
| Schallabsorption | Klasse C |
| Reinigung Pflege | Zum Erhalt der Materialeigenschaften Ihres skai® Produktes ist eine regelmäßige Reinigung der Materialoberfläche erforderlich. Benutzen Sie hierzu eine warme, milde Seifenlauge und ein Mikrofasertuch oder eine weiche Handbürste. Bitte verwenden Sie keine chemischen Bleichen oder scheuernde Reinigungsmittel. Bitte beachten Sie, dass Anfärbungen des Materials durch Jeans oder andere Textilien von jeglicher Gewährleistung ausgenommen sind. |



Hochwertiges skai® Material mit klassischer Ledernarbung. Durch seine naturgetreue Optik und Haptik ist das Material von Echtleider kaum zu unterscheiden. Das Material ist insbesondere für den Objektbereich, für öffentliche Gebäude und Einrichtungen geeignet.

High-quality skai® material with a classic leather grain. Due to its natural look and touch one can hardly differentiate between this material and genuine leather. The material is especially suitable for the contract area, for public buildings and institutions.

Un material skai® de alta calidad con textura de cuero clásico. Gracias a su estética y su tacto naturales, este material apenas se distingue del cuero auténtico. Este producto es especialmente idóneo e el ámbito de la decoración, las instalaciones y edificios públicos.



skai® Parotega NF stone blue F6461770

Hochwertiges skai® Material mit feiner Kalbsledernarbung und einem dezenten Druckbild. Das Material ist universell einsetzbar und für den Objektbereich, für öffentliche Gebäude und Einrichtungen geeignet.

High-quality skai® material with a fine-structured calf leather grain and a subdued printing. The material is all-purpose and especially suitable for the contract area, for public buildings and institutions.

Un material skai® de alta calidad con el grano fino de cuero vacuno y un discreto motivo impreso. Este material admite un uso universal, en el ámbito de la decoración, las instalaciones y edificios públicos.

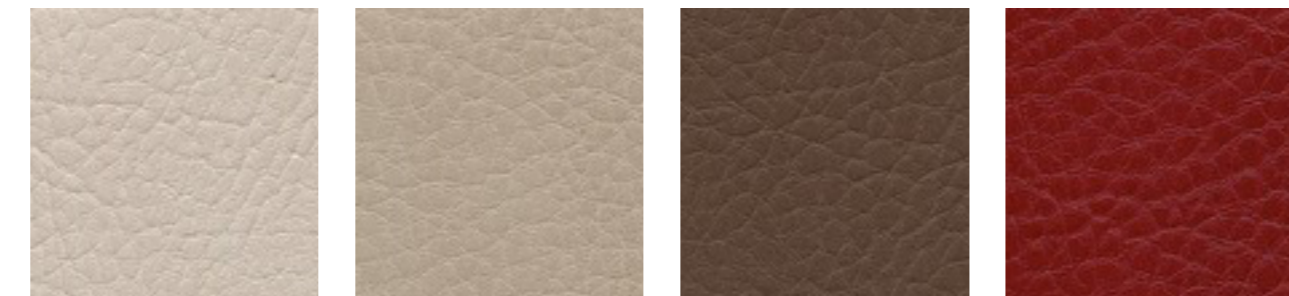


skai® Palma NF birke F6411152

skai® Parotega NF



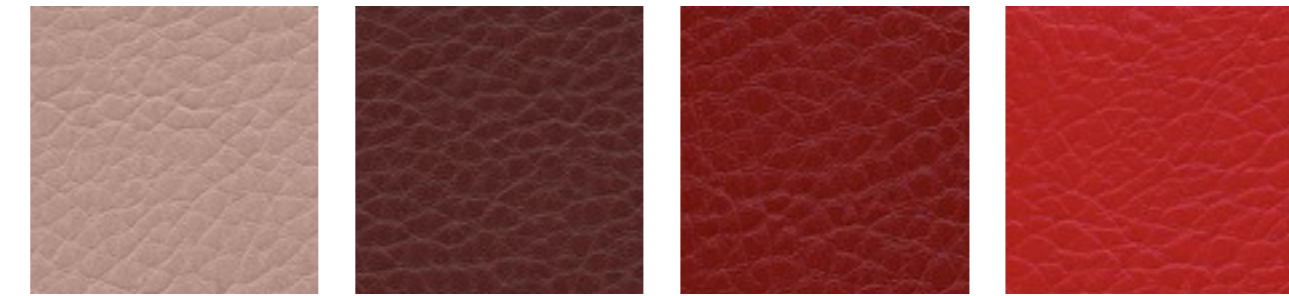
weiss F6461652 hellbeige F6461632 kiesel F6461653 sattel F6461733



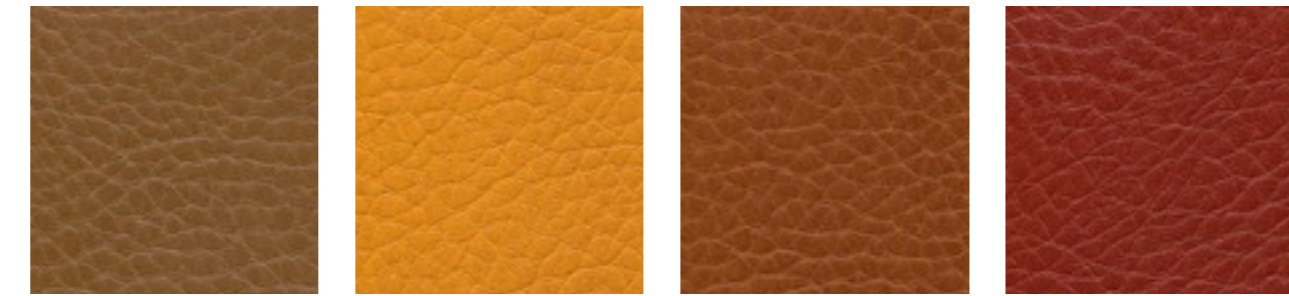
perle F6461662 birke F6461661 cappuccino F6461762 marone F6461655



cinder F6461763 smoke F6461660 olivbraun F6461704 schoko F6461656



light rosé F6461764 marsala F6461765 kirsche F6461665 * feuer F6461707

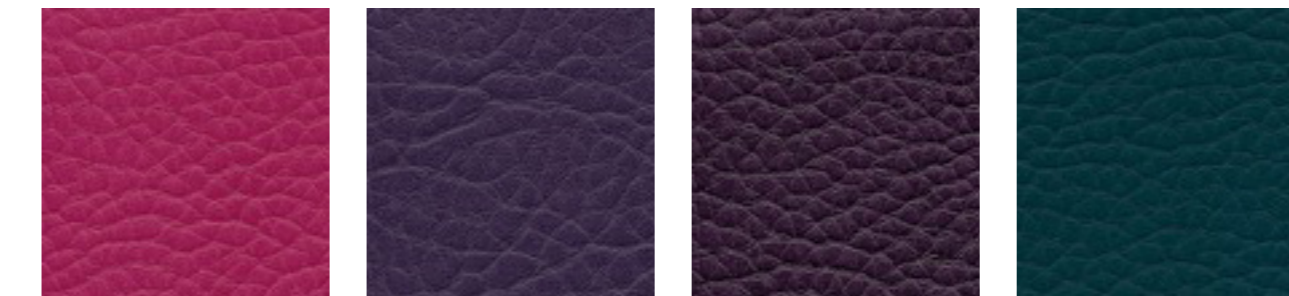


cashmere F6461737 mango F6461666 sherry F6461654 lachs F6461702

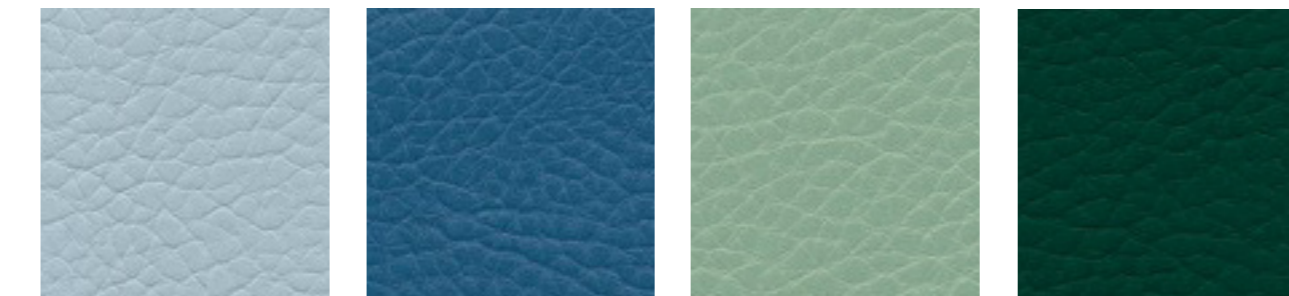
skai® Parotega NF



fango F6461658 mais F6461706 limone F6461657 olivgrün F6461705



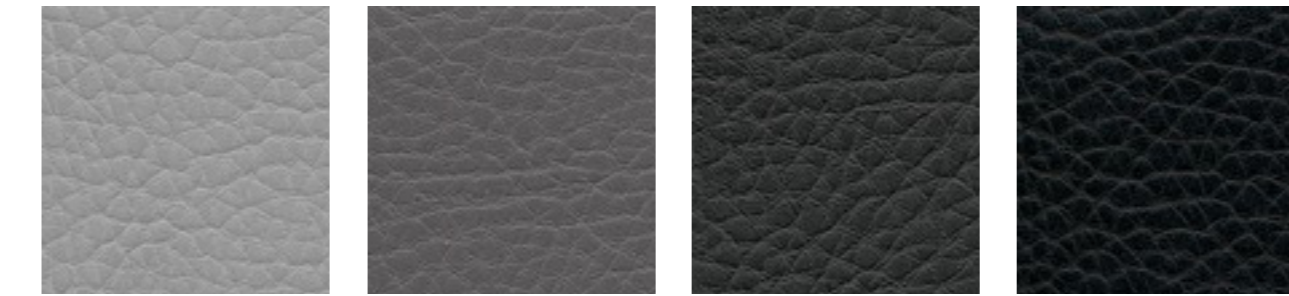
fuchsia F6461735 lila F6461736 amethyst F6461664 teal F6461766



gletscher F6461708 aqua F6461709 mint F6461767 rain forest F6461768

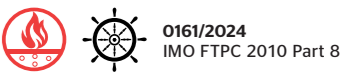


ashgrey F6461769 * stone blue F6461770 royal F6461710 nightblue F6461729*



silbergrau F6461730 schiefergrau F6461731 anthrazit F6461663 schwarz F6461659

skai® Palma NF



weiss F6411143 perle F6411008 birke F6411152 smoke F6411153



inka F6411145 kenia F6411146 limone F6411195 olivgrün F6411196



torf F6411197 lachs F6411144 rubin F6411010 * amethyst F6411155



atoll F6411005 * baltic F6411006 rauchblau F6411198* kirsche F6411154 *



lichtgrau F6411199 platin F6411012 * anthrazit F6411160 schwarz F6411011

Keine Urmuster hinsichtlich Farbe und Qualität. No counter samples regarding to colour and quality. No constituye una muestra de referencia en cuanto a color y calidad.

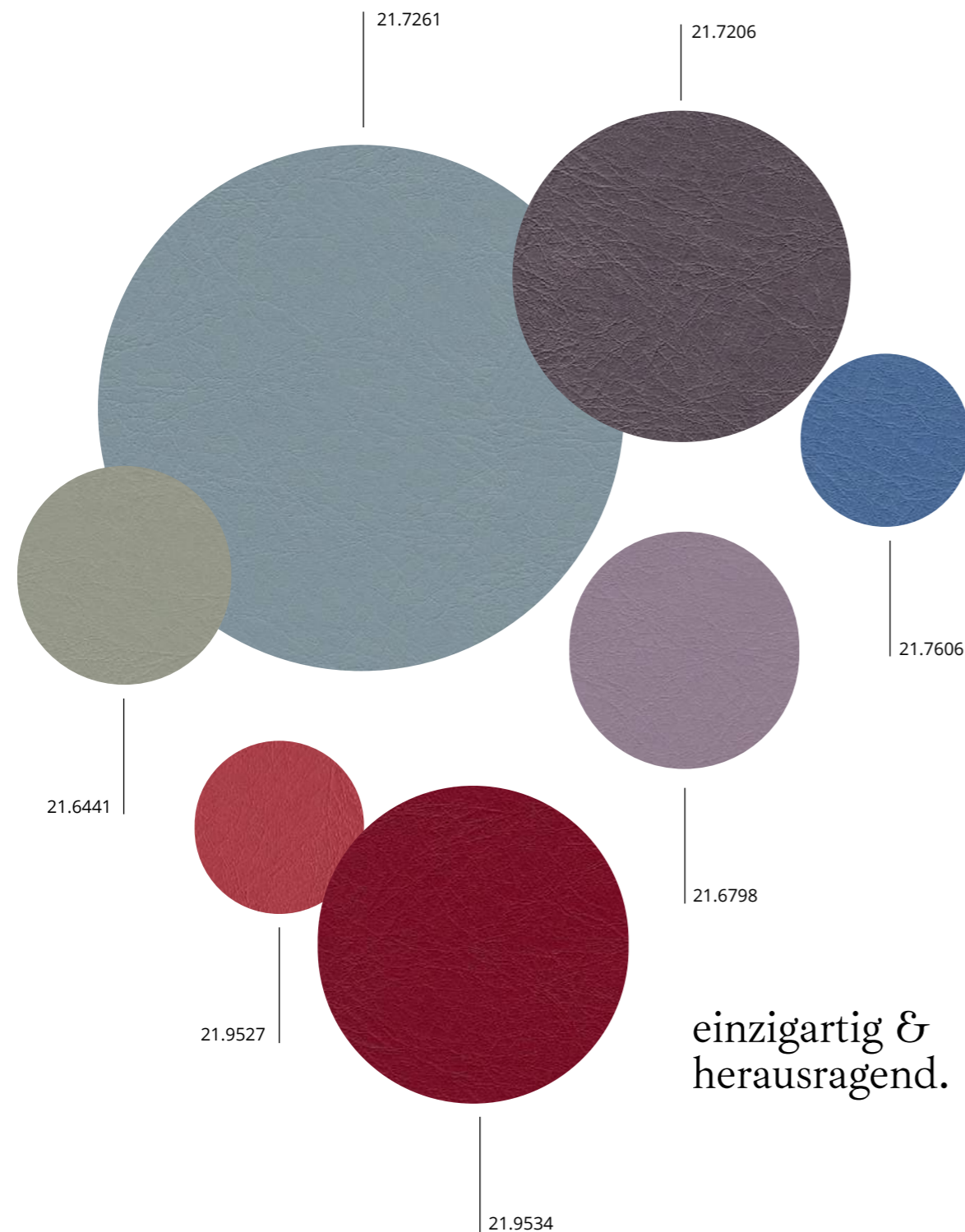
* Erfüllt DIN EN ISO 105-B02, Stufe 6. Fulfills DIN EN ISO 105-B02, level 6. Cumple la norma UNE EN ISO 105-B02, nivel 6

STOFFKLASSE 5

HACKEBEIL

PUXX.

Die Farbwiedergabe ist nicht farbverbindlich. Mögliche Farbabweichungen sind drucktechnisch bedingt.



einzigartig &
herausragend.

Weitere Farben außerhalb der Hauskollektion sind in der nächst höheren Stoffklasse erhältlich laut Folgeseiten.

STOFFKLASSE 5



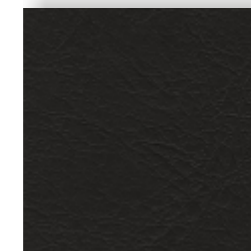
OEKO-TEX® STANDARD 100

Der Bezugsstoff PUXx ist ein äußerst robustes und strapazierfähiges Polyurethan (PU)-Material, das ohne die Verwendung von Phthalaten und PVC hergestellt wird. Die Verbindung all dieser funktionalen Eigenschaften, gepaart mit einer attraktiven Optik, einem soften Touch, sehr gut kombinierbaren Farben, machen dieses Produkt einzigartig und herausragend.

Technische Informationen

| | |
|---|---|
| Material | 100% Polyurethan (vollkommen frei von Phthalaten und PVC; Öko-Tex Standard 100 zertifiziert, Nr. 1809078, Centexbel) |
| Gewicht | ca. 520 g/m ² |
| Breite | mind. 145 cm nutzbare Breite |
| Rollenlänge | 25 lfm |
| Lichtechtheit | 6-7 (ISO 105 B02 - Methode 1 (1994)) |
| Reibechtheit (Note nach Graumaßstab) | trocken längs 4-5 trocken quer 4-5 |
| Scheuerfestigkeit | 90.000 Martindale |
| Brandschutz | EN 1021 1-2 BS 5852 Crib 5 IMO A 652 DIN4102 B1 (auf Anfrage) |
| Fleckenabweisend | Fleckenabweisende Ausrüstung |

Bitte fordern Sie unsere aktuelle Desinfektionsmittelverträglichkeitsaufstellung an, in der verschiedene Hersteller die Anwendung Ihrer Produkte empfehlen.



PUxx[®]#1

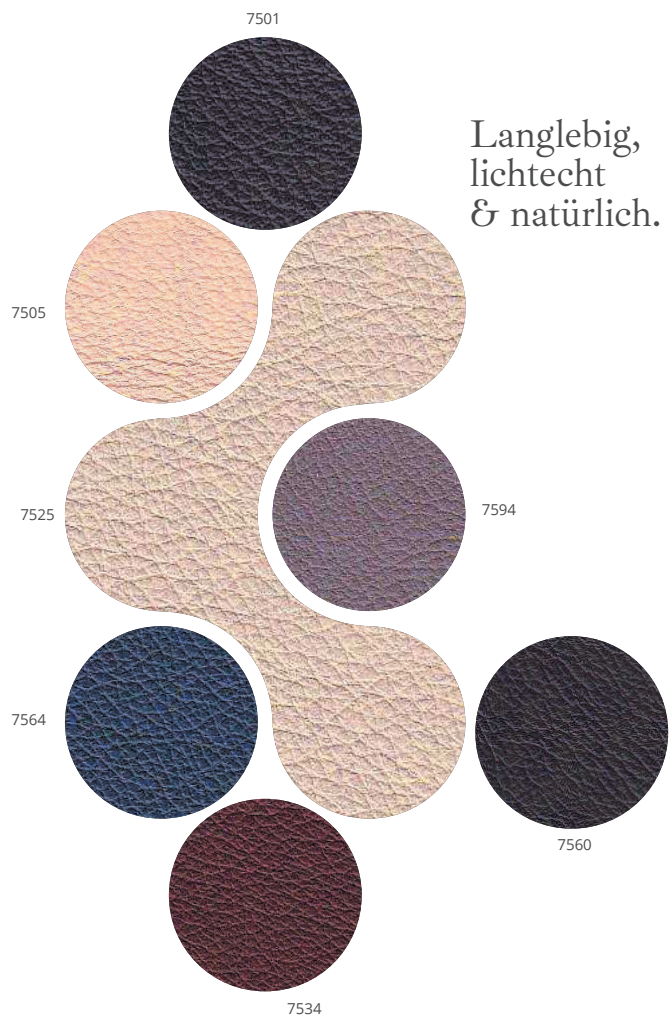


| | |
|-------|------------|
| LEDER | HEWA LEDER |
|-------|------------|

| | |
|--|-------|
| | LEDER |
|--|-------|

POLO.

Die Farbwiedergabe ist nicht farbverbindlich. Mögliche Farbabweichungen sind drucktechnisch bedingt.



Natürlichkeit und Einzigartigkeit: Leder ist ein Naturprodukt, das mit jedem Jahr schöner wird. Jedes Möbelstück mit Lederbezug ist ein Unikat mit seiner individuellen Maserung und Patina. Es ist ein extrem strapazierfähiges Material, das bei richtiger Pflege viele Jahre lang hält. Es ist weich und anschmiegsam und zudem bieten einen hohen Sitzkomfort.

Technische Informationen

| | |
|-------------------------------|---|
| Stärke | 1,0 mm - 1,3 mm |
| Reibechtheit | Trocken: 500 >4 Nass: 250 >4 Schweiß: 80 >4 DIN EN ISO 11640 DIN EN 13336 |
| Lichtechtheit | nach Blaumaßstab >5 DIN EN ISO 105 B02 DIN EN 13336 |
| Bestimmung vom pH-Wert | 3,5 (DIN EN ISO 4045) |
| Weiterreißkraft | 20 Newton DIN EN ISO 5402 DIN EN 13336 |
| Wassertropfenechtheit | 30 Minuten keine absorbtion = 3 (DIN EN ISO 15700) |
| Dauerfaltverhalten | mind. 50.000 Knickungen DIN EN ISO 5402 DIN EN 13336 |
| Haftfestigkeit der Zurichtung | Newton/1 cm = 3,5 (DIN EN ISO 11644) |
| Entzündbarkeit | DIN EN ISO 1021-1 DIN EN ISO 1021-2 DIN EN ISO 13336 |
| PCP | Entspricht der PCP-Verbotsverordnung vom 12.12.89 |
| Umwelt, AZO-Farbstoffe | Die Leder werden umweltfreundlich, ohne Einsatz von AZO Farbstoffen, gemäß der Verbotverordnung, hergestellt. |